

緑のセンターだより

No. 234 平成 30 年 9 月 1 日発行

発行元：（公財）札幌市公園緑化協会 豊平公園緑のセンター



ダリア

キク科 ダリア属 Dahlia

百合が原公園（北区）

ダリアは、メキシコおよびグアテマラの山地に12～15種が分布する多年草で、地下に塊根（球根）を持ちます。ダリア属は育種が盛んな花の一つで、その花姿、色だけでなく、草丈が約30cmの園芸種から高さ6mを超えるコダチダリアまであり、同じ仲間なのかと驚かされます。そのため、園芸品種は花の大きさや形などによって分類されています。



亀甲錦

ダリアの栽培はアステカ時代までさかのぼり、ヨーロッパへは塊根を食料とするために持ち込まれたものの、不味くてしばらくは忘れられていたそうです。そんなダリアが日の目を見たのは1789年に、当時メキシコを支配していたスペイン人によって種子が王立植物園に送られてからで、「ダリア」という属名とともにヨーロッパ各地に広がりしました。日本へは江戸時代末期の1841年頃にオランダ船によって伝えられ、天竺牡丹として珍しがられたそうです。その後、明治初頭に根塊が輸入されると、育種が盛んになっていきました。

ダリアは、これまでに3～4万もの品種がつくられましたが、現在まで残っている品種はほとんどありません。ダリアはウィルス病に罹患しやすく、やがて絶えてしまうことを繰り返しているためです。しかし、結果として育種が盛んになり、育種家の努力により、失われるよりも多くの品種が毎年作り出されています。

ダリアは冷涼な気候を好み、北海道（札幌）は定植から開花期にあたる6月～8月の平均気温が17～24℃で、ダリアの生育に適した環境にあります。そのため道内でも育種や生産が盛んになり、特に^{あびらちょうはやきた}安平町早来の「やまき育種園芸研究所」を興した故・山木正五氏は350品種以上を生み出し、全国に知られる名育種家となりました。現在はご家族の手によって、品種の栽培維持や新種の育種に取り組んでいます。

札幌市北区にある百合が原公園の「ダリア園」では、北海道で作出された品種を中心に毎年約150品種のダリアを植栽しており、秋花壇の代表ともなっています。同公園では8月下旬から10月中旬頃まで楽しめますので、自分の好みのダリアを探してみたいはいかがでしょうか。

※参考文献「園芸植物大事典」小学館、「園芸大百科事典」講談社、「農業技術体系」農山漁村文化協会

「NHK趣味の園芸 ダリア」NHK出版

9月の園芸作業

ここに記載した以外の作業も沢山ありますので
ご不明な点は緑の相談までお気軽にお問合せください。

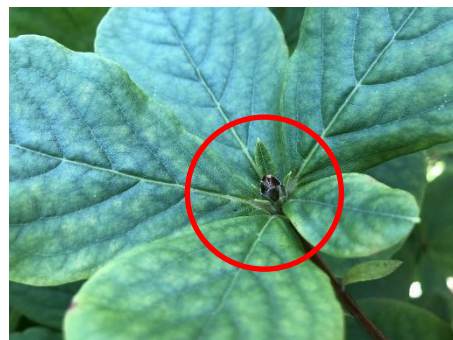
緑の相談受付 10:00～12:00 13:00～16:00
★豊平公園 811-9370 月曜以外毎日
(月祝日の場合は受付、翌平日に休み)
★百合が原公園 772-3511 毎週 木、日
★平岡樹芸センター 883-2891 毎週 水、土

		作 業 時 期			作 業 内 容
		上旬	中旬	下旬	
屋 外 園 芸	庭木	剪定1 追肥		剪定2	剪定1：松柏類 剪定2：カエデ カリ肥料：西洋シャクナゲ、ツツジ類、ボタン、ツバキなど
		—— 収 穫 ——			収穫：リンゴ・ブドウ・ナシ・モモ 除袋：モモ・ナシ・リンゴ
	果樹	—— 追肥 ——			リン・カリ肥料追肥 ボタン（9月下旬～10月上旬）
				植付	タマネギ ニンニク
	花壇	球根植1		球根植2	植1:スイセン、植2：クロッカス、ヒヤシンス、アリウム、チューリップ プリムラ、リンドウ、スズラン、オダマキ等の春夏咲宿根草、シャクヤク(下旬～)
		株分け・植替え			種まきは上旬まで、張芝は中旬までに張る 刈込丈は長めに 冬に向かいチッ素の多い肥料は避け、カリ肥料を施用
	芝生	種まき・張芝	刈込み		種まきは上旬まで、張芝は中旬までに張る 刈込丈は長めに 冬に向かいチッ素の多い肥料は避け、カリ肥料を施用
		—— 施 肥 ——			
	鉢花	—— 鉢上げ ——			インパチェンス、ペチュニア、ベコニア、アキランサス、カンナなど ポインセチア、ブーゲンビリア、ハイビスカスなど
			屋内入れ		
室 内 園 芸	洋ラン	株分け・植替え			ミルトニア、夏咲きカトレアなど
		—— 追 肥 ——			開花予定株には追肥しない
		—— 屋内入れ ——			シンビジウム大型株は上旬から、カトレア類は上・中旬から
	サボテン	—— 開花促進 ——			カネノナルキ・シャコバサボテンの施肥・水やりを控える。
		—— 挿し芽 ——			セダム属、エケベリア属、アロエ、ロケアなど
		—— 新芽摘み ——			シャコバサボテン新芽摘み
		屋内入れ			アデニウム等寒さに弱いものから屋内へ。カネノナルキ等は10月上旬
	観葉	追肥			屋外に出してある物は上旬までに追肥する
		—— 病虫害防除 ——			屋外の物を屋内に入れる前に病虫害防除を行う
			屋内入れ		クロトン、サンセベリア、パキラ、シェフレラなど、寒さに弱い物から入室



Q 庭のツツジの背丈が高くなったので低くしたいのですが、9月のこの時期に半分ほどに剪定しても良いでしょうか？
(手稲区 H.K さん)

A 9月になってから全体を低くする剪定は止めたほうが良いです。
ツツジ類の剪定の時期は花が終わった5月から6月中旬までに花ガラ摘みを兼ねて済ませます。ツツジ類の花芽は、今年伸びて充実した短い枝の先端に、8月中旬～下旬までに花芽が作られます。今月以降の剪定は花芽ごと切り落とすことになり、来年の花が極端に少なくなるか、見られなくなってしまいます。
来年の花後に低く剪定するか、今年のうちに剪定する場合は、背が飛び出ている高い枝を切るだけにとどめ、できるだけ多く花芽が残るようにします。来年の花後すぐに2/3位の高さに剪定すると良いでしょう。



↑クロフネツツジの花芽



↑サラサドウダンの花芽

展示会・開花情報（2018年9～10月）



平岡樹芸センター

（みどりーむ）

〒004-0874

清田区平岡4条3丁目

TEL. 011-883-2891

地下鉄東西線

「大谷地駅」から

中央バス（大 69）

→「平岡4条2丁目」下車

徒歩1分

今年も開催！

『ひらおか庭園コンサート』

毎年恒例となった庭園コンサートは今年で10回目を迎えます！

今年は札幌市消防音楽隊をはじめ、近隣小中学校の合唱や吹奏楽、市民コーラス、和太鼓などが参加予定。和やかな雰囲気から迫力のある演奏まで楽しめます。

緑に包まれた空間で奏でられる、秋の音楽会を楽しみましょう！

企画運営：平岡樹芸センターボランティア団体 「環境サポーターズ三次郎の会」

開催日：9/22（土）11：00～14：00



百合が原公園

〒002-8082

北区百合が原公園 210

TEL. 011-772-3511

JR 学園都市線

「百合が原」駅下車

徒歩7～10分

ダリアが見頃です！

百合が原の秋の風物詩と言えば**ダリア**！
430 m²の敷地に咲き誇る百花繚乱の景色は必見です！ 植栽された約 150 種類のダリアの多くは北海道で生み出されたもので、他ではお目にかかれない品種があるかも？！

秋晴れの空のもと、園内を周遊するリリートレインからの眺めはとくにおススメです！

見頃：8月下旬～10月中旬



ダリア展

盆栽展

秋の洋ラン展

サルビア展

9/11（火）～9/17（月祝）

9/21（金）～9/24（月祝）最終日は15時まで

10/2（火）～10/8（月祝）最終日は15時まで

10/2（火）～10/21（日）



豊平公園

〒062-0905

豊平区豊平5条13丁目

TEL. 011-811-6568

地下鉄東豊線

「豊平公園」駅下車

1番出口徒歩1分



秋の実ものが見頃を迎えます。

園内ではナナカマドやモクゲンジなど、秋に美しく色付く実ものやピンク色に染まったミナツキなど、秋の訪れを感じる植物が楽しめます。

あけび・籐 作品展

おもと秋季展

秋のミニ盆栽と山野草展

セントポーリア展

さつき秋季展

盆栽展

9/19（水）～9/24（月祝）最終日16時まで

9/22（土）～9/24（月祝）最終日15時まで

9/28（金）～9/30（日）最終日15時まで

10/2（火）～10/8（月祝）最終日15時まで

10/5（金）～10/8（月祝）最終日15時まで

10/12（金）～10/14（日）最終日15時まで

イベント情報（9～10月）



豊平公園緑のセンター

☎ (011) 811-6568

<http://www.sapporo-park.or.jp/toyohira/>

【園芸教室】	開催日	時間	教材費	定員	申込開始
果樹の整枝・剪定	9月30日(日)	10:00～	200円	30	9/11(火)～
		13:30～		30	〃
縄結びから始める冬囲い	10月3日(水)	13:30～	200円	40	〃
セントポーリアの育て方	10月6日(土)	13:30～	無料	30	〃
冬囲いの仕方（中級編）	10月10日(水)	13:30～	200円	40	〃
フジ・ブドウの整枝・剪定	10月14日(日)	10:00～	200円	30	9/19(水)～
		13:30～		30	〃
【盆栽講座】					
秋の盆栽の管理	10月2日(火)	13:30～	1500円	20	9/11(火)～
【やさしい宿根草講座】					
宿根草花壇の冬支度	10月13日(土)	13:30～	300円	30	9/11(火)～
【クラフト教室】					
あけびとヘリクリサムの （クレセント）リース	9月26日(水)	10:00～	3000円	15	9/11(火)～



百合が原公園

☎ (011) 772-3511

<http://yuri-park.jp/>

【講習会】	開催日	時間	教材費	定員	申込開始
樹木の雪囲い	9月29日(土)	10:00～	330円	20	9/11(火)～
洋ランの育て方	10月6日(土)	13:00～	130円	20	〃
バラの基礎講座④「バラの雪囲い」	10月7日(日)	13:30～	330円	20	〃
ダリアの堀上と貯蔵方法	10月14日(日)	13:30～	330円	20	〃
【イベント】	開催日	時間	料金		申込開始
ぽっぴい はっぴい きたまちフェスティバル	10月13日(土)	10:00～	参加費無料 (有料コーナーあり)		直接会場へ



平岡樹芸センター “みどりーむ”

☎ (011) 883-2891

<http://www.sapporo-park.or.jp/jyugei/>

【園芸、庭作り教室】	開催日	時間	教材費	定員	申込開始
落葉樹を小さくする	9月16日(日)	10:00～	300円	30	9/11(火)～
		13:30～		30	
樹木の冬囲い（低木）	9月23日(日)	10:00～	300円	45	〃
樹木の冬囲い（高木）		13:30～		45	
果樹の整枝・剪定	10月7日(日)	10:00～	300円	45	〃
フジの剪定		13:30～		45	
【イベント】	開催日	時間	料金		申込開始
第10回ひらおか庭園コンサート	9月22日(土)	11:00～	無料		直接会場へ