

西岡公園マップ

湿原ではハッカ、コシロネ、クサレダマ、キツリフネ、ツリフネソウなどの花が咲いています。

ハリオアマツバメの群れが池にやってくる様子も見ごたえがあります。

西岡公園の湿原

月寒川の堆積物によって形成された湿原には、様々な水環境に適応した動植物が生きています。

西岡水源池と取水塔

月寒川の上流に位置する西岡水源池は、かつて水源池から旧月寒水道へ水を供給していました。

取水塔は、今でも水源池に佇んでいます。青くきらりと光るカワセミにも会えるかもしれません。

パーゴラ広場

大きな樹木や、ちいさな湿地、川のほとりにある豊かな環境です。ここには様々なトンボたちが飛び回ります。

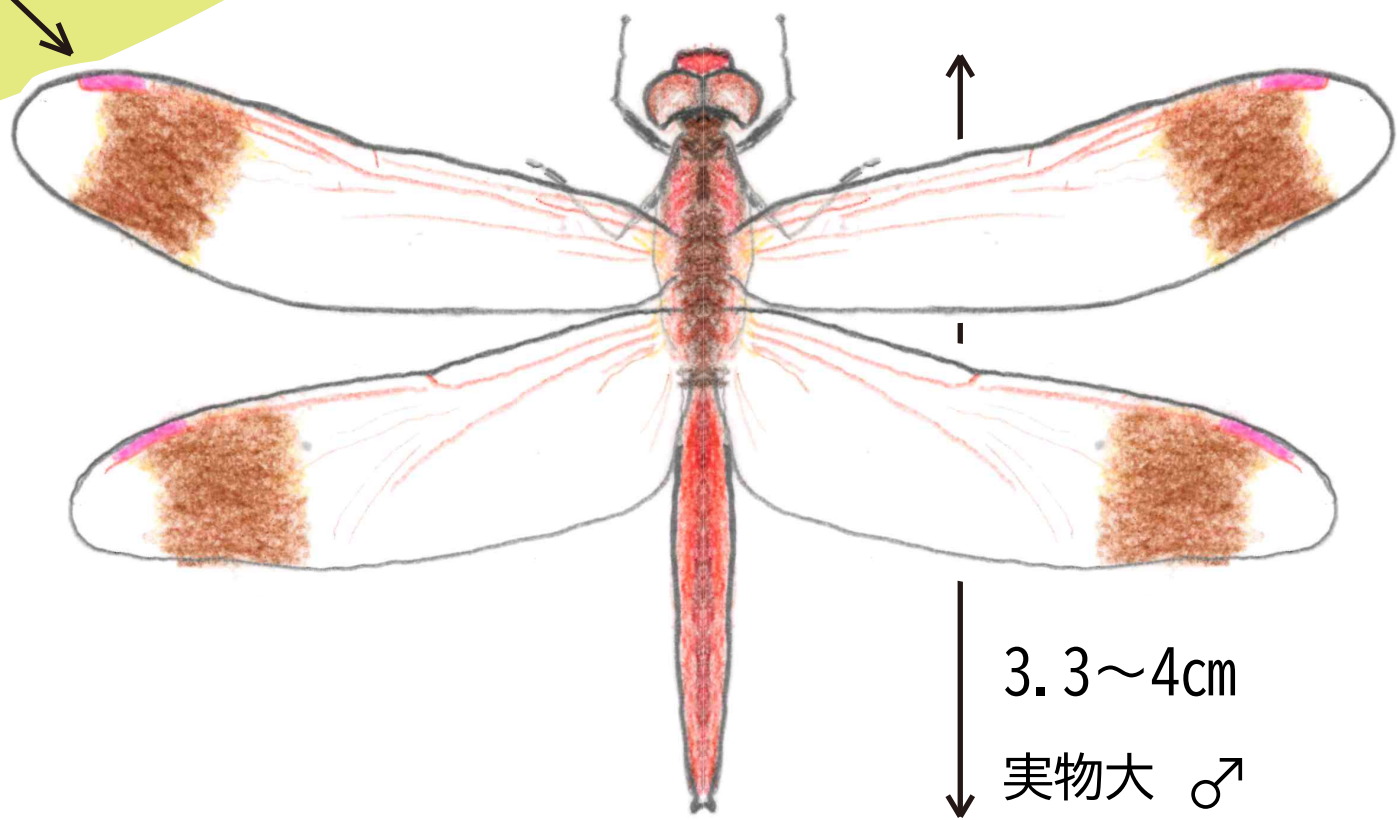
- 【西岡公園で昨年8月に見られた野鳥】
- | | |
|-----------|-----------|
| ・マガモ | ・シジュウカラ |
| ・ハリオアマツバメ | ・ヒヨドリ |
| ・ツツドリ | ・ウグイス |
| ・キジバト | ・ヤブサメ |
| ・アオバト | ・エナガ |
| ・ウミウ | ・センダイムシクイ |
| ・カイツブリ | ・メジロ |
| ・アオサギ | ・ゴジュウカラ |
| ・カワセミ | ・トラツグミ |
| ・コゲラ | ・クロツグミ |
| ・アカゲラ | ・キビタキ |
| ・オオアカゲラ | ・スズメ |
| ・クマゲラ | ・キセキレイ |
| ・ヤマゲラ | ・カワラヒワ |
| ・ハシブトガラ | ・アオジ |
| ・ヤマガラ | |
| ・ヒガラ | |

えんもん
オスの縁紋は桃色でかわいらしい

夏から秋みられるトンボ
はね
翅に褐色の帯がある

ミヤマアカネ

深山茜



とてもきれいな中型のアカネ

はね えんもん
トンボの翅にある縁紋は、飛行を安定させる機能がある航空力学、流体力学にかなった作りになっている



西岡公園管理事務所

園内の情報を調べたり、休憩を取ることが出来ますよ。

動植物の書籍や公園オリジナルのクラフト品も販売しています。

開館時間…9：00～17：00

休館日…火曜日（4～11月）

電話番号…011-582-0050

ご注意

- 管理事務所周辺以外は未舗装が多い公園です。
- 花や山菜、鳥、獣、魚類の採取・傷つける行為は禁止となっております。
- 園路以外のエリアは立ち入り禁止です。