

## 西岡公園マップ

湿原ではヨシの穂やオオアワダチソウの冠毛がフワフワになって風に揺れています。紅葉が終わり樹々から落葉した落ち葉の上を歩きながら、バードウォッチングやお散歩を楽しみませんか？

### 西岡水源池と取水塔

月寒川の上流に位置する西岡水源池は、この季節、キンクロハジロなどの水鳥たちの観察が楽しめます。かつて水源池から旧月寒水道へ水を供給していた取水塔は、今でも水源池に佇んでいます。

### パーゴラ広場

ちいさな湿地や川の周りの樹々に鳥たちの姿が見られます。採餌をしたり水浴びする姿を目撃出来るかも知れません。

### 西岡公園の湿原

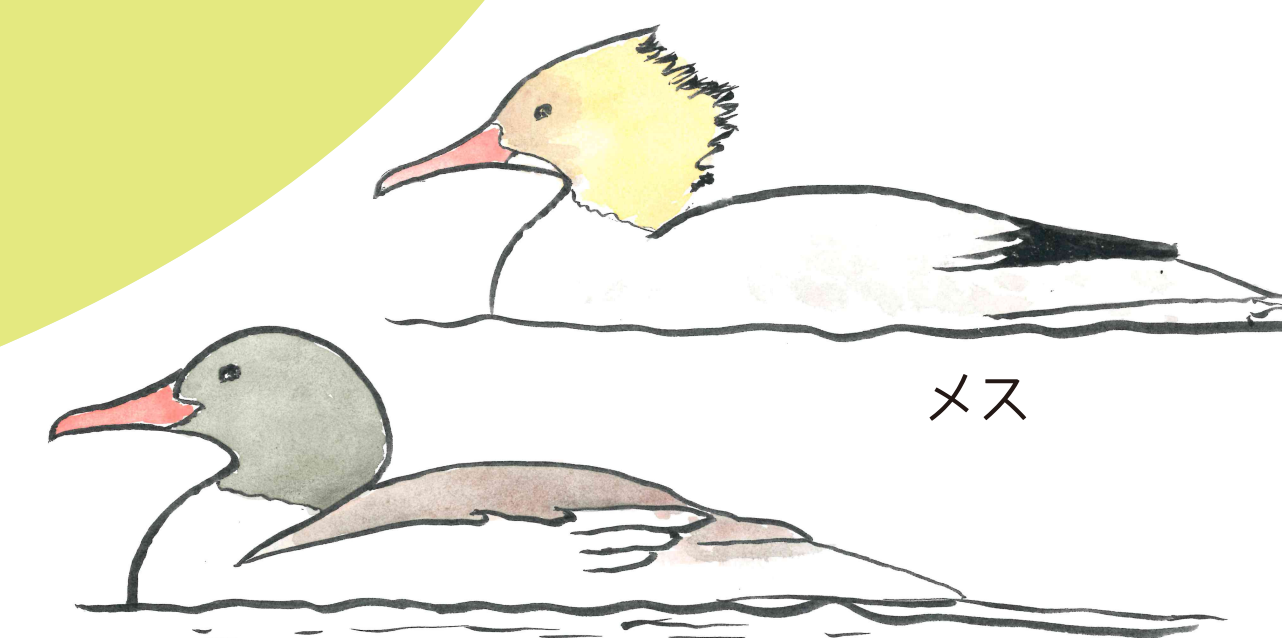
月寒川の堆積物によって形成された湿原には、様々な水環境に適応した動植物が生きています。

### 【西岡公園で昨年 11 月に見られた野鳥】

- |         |          |
|---------|----------|
| ・ヤマガラ   | ・マガモ     |
| ・ヒガラ    | ・カイツブリ   |
| ・シジュウカラ | ・ハシビロガモ  |
| ・ゴジュウカラ | ・コガモ     |
| ・ハシブトガラ | ・キンクロハジロ |
| ・アトリ    | ・カワアイサ   |
| ・オオアカゲラ | ・ホオジロガモ  |
| ・アカゲラ   | ・トビ      |
| ・コゲラ    | ・レンジャク   |
| ・クマゲラ   | ・キバシリ    |
| ・ヤマゲラ   | ・アオバト    |
| ・ヒヨドリ   | ・エナガ     |
| ・カケス    | ・ミソサザイ   |
| ・キクイタダキ | ・ツグミ     |
| ・カワセミ   |          |
| ・ヤマセミ   |          |

## カワアイサ

西岡公園には春と秋に立ち寄る。



メス

オス

体長 52～58センチ

カモ類では日本最大  
オスとメスの見た目が違う

- ・潜水して魚類などの水生生物を食べる
- ・水に顔をにつけて食べ物を探す
- ・集団で追い込み漁をする
- ・西岡公園では池の水が凍ると潜水して魚が獲れなくなるので別の場所に移動する



## 西岡公園管理事務所

園内の情報を調べたり、休憩を取ることが出来ますよ。  
動植物の書籍や公園オリジナルのクラフト品も販売しています。  
開館時間…9：00～17：00  
休 館 日…火曜日（4～11月）  
電話番号…011-582-0050

### ご 注 意

- 管理事務所周辺以外は未舗装が多い公園です。
- 花や山菜などの動植物の採取・傷つける行為は禁止となっておりますのでお気を付けください。
- 園路以外のエリアは立ち入り禁止です。