

緑のセンター展示会・パネル展のご案内

豊平公園緑のセンター ☎011-811-6568



🌿6月27日(火)～7月2日(日)

エアープランツ展

エアープランツは地中に根を張らずに土を必要としないことが特徴で葉から水分を摂り込んで育ちます。最近話題のエアープランツの樹上につく雰囲気、パイナップル科に属する仲間の植物とともに楽しめください。



🌿7月19日(水)～7月30日(日)

牧野富太郎パネル展

朝の連続テレビ小説「らんまん」で題材となっている牧野富太郎博士の足跡を紹介する展示会です。日本の植物分類学の基礎を築いた牧野富太郎。その人柄と功績を学んでみませんか。
■協力・画像提供：高知県立牧野植物園・日本植物園協会

百合が原緑のセンター ☎011-772-3511



🌿6月20日(火)～8月13日(日)

フクシア展 ～多彩な花色と花形のフクシアコレクション～

可愛らしく優雅な花形のフクシアは、白やピンク、紫などの花色があり、咲き方も一重咲きや八重咲きと多彩です。鉢だけでなくハンギングスタイルや壁掛けなど、小さな妖精のような愛らしいフクシアを目線の高さでお楽しみいただけます。



🌿6月27日(火)～7月17日(月・祝)

ユリ展 ～原種をはじめとしたユリの紹介～

百合が原公園がコレクションする原種ユリと、国内で作出されたハイブリッドを中心としたユリの展示会です。現在は流通していない品種が多く、ここでしか観ることのできないユリが勢揃いします。



🌿8月22日(火)～9月3日(日)

札幌軟石と植物

赤や紫、緑やオレンジといった鮮やかな葉色のヒューケラは、赤の斑が入ったものもあり、長い期間楽しめる注目の植物です。札幌軟石と組み合わせることによって、さらに味わい深い表情がお楽しみいただけます。



百合が原緑のセンター

百合が原緑のセンターには、有料施設の温室と、無料でご利用いただけるロビー、図書コーナーを設置しています。また、総合受付では車いす、パークゴルフ道具の貸し出し、緑の相談コーナーを開設しています。

■温室入館料 大人(高校生以上)130円
※中学生以下、65歳以上の方、障がいのある方及び介助の方は手帳等掲示により無料。詳しくはお問い合わせください。

百合が原公園ガーデンショップ ☎080-1978-0536



百合が原公園ガーデンショップ ～植物のある生活・花々を使った豊かなライフスタイル～

種類豊富な花苗や雑貨類をご用意しています。また、自分の好きな花、好きなスタイルなど、お気に入りの作品を楽しく作る寄せ植え'プリコラージュフラワー'の講習会を毎月開催しています。

■営業時間：9時30分～17時
(11月以降16時まで)
■休業日：月曜日
(月曜が祝日の場合は次の平日)

街に花を増やす気軽な仲間 さっぽろタウンガーデナー募集中

街を花や緑で彩る個人・団体を募集中。花と緑の活動に役立つ講習会、交流会の案内や会報紙を送付します。
登録条件：18歳以上で札幌市内にお住まいの方または札幌市内で花と緑の活動をされている方

問 さっぽろ花と緑のネットワーク事務局
https://www.sapporo-park.or.jp/flowers/ tel.251-3309 fax.211-2577 mail.flowers@sapporo-park.or.jp

@sapporo_hanamido



札幌市都市緑化基金へのご支援をお願いいたします

【寄付のお申込み方法】
専用の申込用紙にご記入の上、当協会へ直接お持ちいただくか、FAXまたはご郵送での手続きとなります。詳しくは <https://www.sapporo-park.or.jp/support/> または当協会へ直接お問い合わせください。

〈銀行振り込みの場合〉

受取人口座名義 公益財団法人札幌市公園緑化協会
カナ サッポロ公園緑化協会
振込先銀行名 北洋銀行 札幌市役所支店
口座種類・番号 普通 0284016
※振込手数料のご負担をお願いいたします。



公園お問い合わせ先 公園情報は 札幌市公園緑化協会 検索

<https://www.sapporo-park.or.jp/> さっぽろ公園だよりもダウンロードできます。

百合が原公園	住 所：〒002-8082 札幌市北区百合が原公園210番地 TEL/FAX: 011-772-4722/011-772-4741 ■百合が原緑のセンター TEL : 011-772-3511 休 館 日：月曜日(月曜が祝日の場合は次の平日)、年末年始(12/29～1/3)
農試公園	住 所：〒063-0845 札幌市西区八軒5条西6丁目95-21 TEL/FAX: 011-615-3680/011-615-3710 休 館 日：年末年始(12/29～1/3)
川下公園	住 所：〒003-0869 札幌市白石区川下2651番地3外 TEL/FAX: 011-879-5311/011-879-5313 休 館 日：リラックスプラザ 月曜日(月曜が祝日の場合は次の平日)、年末年始(12/29～1/3)
前田森林公園	住 所：〒006-0829 札幌市手稲区手稲前田591-4 TEL/FAX: 011-681-3940/011-685-0220 休 館 日：年末年始(12/29～1/3)
手稲稻積公園	住 所：〒006-0811 札幌市手稲区前田1条5丁目 TEL/FAX: 011-685-1010/011-685-1019 休 館 日：休憩所 12/1～3/31
大通公園	住 所：〒060-0042 札幌市中央区大通西7丁目 TEL/FAX: 011-251-0438/011-251-0439 休 館 日：年末年始(12/29～1/3)
創成川公園	住 所：〒060-0042 札幌市中央区大通西7丁目 大通公園管理事務所内 TEL/FAX: 011-221-4100/011-251-0439 休 館 日：年末年始(12/29～1/3)
円山公園	住 所：〒064-0959 札幌市中央区宮ヶ丘3 TEL/FAX: 011-621-0453/011-621-0515 休 館 日：年末年始(12/29～1/3)
平岡公園	住 所：〒004-0881 札幌市清田区平岡公園1番1号 TEL/FAX: 011-881-7924/011-881-4996 休 館 日：休憩所 11/21～3/31

モエレ沼公園	住 所：〒007-0011 札幌市東区モエレ沼公園1-1 TEL/FAX: 011-790-1231/011-792-2595 休 園 日：なし(各施設は定休日あり)
西岡公園	住 所：〒062-0039 札幌市豊平区西岡487番地 TEL/FAX: 011-582-0050/011-582-0099 休 館 日：4月～11月 火曜日、12月～3月 火曜日・水曜日、年末年始(12/29～1/3)
平岡樹芸センター	住 所：〒004-0874 札幌市清田区平岡4条3丁目 TEL : 011-883-2891 休 園 日：月曜日(月曜が祝日の場合は次の平日)、11/4～4/28
豊平公園	住 所：〒062-0905 札幌市豊平区豊平5条13丁目 ■豊平公園緑のセンター TEL : 011-811-6568 休 館 日：月曜日(月曜が祝日の場合は次の平日)、年末年始(12/29～1/3)
豊平川さけ科学館	住 所：〒005-0017 札幌市南区真駒内公園2番1号 TEL/FAX: 011-582-7555/011-582-1998 休 館 日：月曜日(月曜が祝日の場合は次の平日)、年末年始(12/29～1/3)
中島公園	住 所：〒064-0931 札幌市中央区中島公園1 TEL/FAX: 011-511-3924/011-511-0437 休 館 日：年末年始(12/29～1/3)
旭山記念公園	住 所：〒064-0943 札幌市中央区界川14丁目 TEL/FAX: 011-200-0311/011-200-0351 休 館 日：※開館日(森の家)金・土・日・祝日 10:00～16:00
月寒公園	住 所：〒062-0011 札幌市豊平区美園11条8丁目1 TEL/FAX: 011-818-3150/011-818-3151 休 館 日：4月～11月 火曜日、12月～3月 火曜日・水曜日、年末年始(12/29～1/3)
滝野 すずらん丘陵公園	住 所：〒005-0862 札幌市南区滝野247番地 TEL/FAX: 011-592-3333/011-594-2230 休 園 日：11/11～12/22、4/1～4/19

※さっぽろ公園だよりは公益財団法人札幌市公園緑化協会が運営する公園・施設の情報をお届けする季刊紙です。

さっぽろ 公園だより

家族で満喫! 夏休みイベント・ワークショップ情報♪

編集・発行 公益財団法人札幌市公園緑化協会
札幌市中央区北1条東1丁目6番地16
ニューワンビル4F
TEL: 011-211-2579 FAX: 011-211-2577

2023年6月発行

No. 45
7月8月



前田森林公園 自由に工作 トンカチ広場

🌿7月9日・23日・30日(日)

8月13日・27日(日)

端材や廃材を使って自由に工作ができるコーナーです。電動工具などはボランティア「凸凹クラブ」のみなさんが対応してくれるので安心です。夏休みは木工クラフトにチャレンジ!

■時間：9時30分～16時 ※受付15時まで
■会場：前田森林公園管理事務所横の広場
■参加費：100円 ■申込：不要。直接会場へお越しください。



夏の自然観察会

🌿7月16日(日)

園内の季節ごとに変わっていく樹木や植物、虫や鳥などを見て歩きます。

■時間：10時～12時30分
■集合場所：前田森林公園管理事務所前 ■参加費：100円
■申込：不要。直接集合場所へお越しください。
予告…9月17日(日)は初秋の園内を歩きます。



前田森林公園 ☎011-681-3940

百合が原公園 オリエンテーリング③「世界のユリ」

🌿6月24日(土)～7月23日(日)

園内の各所でユリが楽しめるこの時期、クイズに答えながら世界で愛されるユリをお楽しみください。

参加者全員に記念シールプレゼント♪

■時間：9時～16時30分 ■参加費：無料

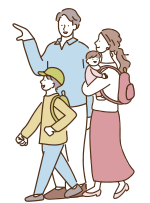


スタンプラリー③「世界のユリ／リリートレイン」

🌿7月25日(火)～8月20日(日)

花壇などを巡ってスタンプを集める楽しいイベント。来園の思い出づくりにご家族やお友達同士でご参加ください。

■時間：9時～16時30分 ■参加料：無料



百合が原公園 ☎011-772-4722

モエレ沼公園 親子で楽しむ押し葉アート

🌿8月5日(土)

園内で採取した葉っぱを使って、壁掛けのできる押し葉作品をつくります。

■時間：10時～12時
■場所：ガラスのピラミッド1Fスペース1
■定員：15名(抽選) ■参加費：500円
■対象：小学生を含む家族(1組4名まで)
■申込：7月14日(金)から電話またはWEBフォームで受付。
7月29日(土)締切。



モエレ沼公園 ☎011-790-1231

円山公園マルシェ

🌿7月8日(土)・16日(日)・22日(土)・30日(日)

8月5日(土)・13日(日)・19日(土)・27日(日)

旬のとれたて野菜が並ぶ朝市を開催! 札幌近郊の農家さんが、円山公園パークセンター前の広場でとれたて野菜を販売します。夏の休日の朝、お散歩がてらお立ち寄りください。

■時間：10時～12時
※売り切れ次第終了。雨天・悪天候時は中止。
■場所：円山公園パークセンター前の広場
※出店農家は開催日によって変わります。



円山公園 ☎011-621-0453

滝野クラフト体験教室

🌿7月29日(土)～8月20日(日)

小学生の夏休みの自由研究のお手伝い! 滝野でクラフトに挑戦しよう!

■時間：10時30分～16時
※雨天中止。毎朝9時にHPで告知します。
■場所：東口休憩所 ■定員：一部あり ■申込：当日受付



滝野の森 野外昆虫博物館

🌿7月30日(日)～8月16日(水)

滝野の森にすむ生き物を探しに行こう! 昆虫探しビンゴや昆虫クイズのほか、ボランティアのガイドツアーも開催。

■時間：10時～15時
■場所：滝野の森ゾーン西エリア自然博物園
■定員：なし ■参加費：無料



きのたんの探検隊 ～フシギな森を調査せよ!～

🌿7月15日(土)～8月20日(日)

園内を回って楽しむクイズラリー。きのたんと一緒に探検に出かけよう!

■時間：9時～17時30分 ※解答用紙配布は17時まで
■場所：中心ゾーン ※解答用紙配布は東口、中央口
■定員：なし ■参加費：無料



滝野すずらん丘陵公園 ☎011-592-3333

豊平川さけ科学館 みんなのサケの絵展

🌿7月20日(木)～11月30日(木)

小学生以下を対象に2023年4月～6月に実施した「サケの絵をかこう」の応募作品を展示して人気投票を行ないます。選出された作品は来年に開催予定の「サケ稚魚体験放流」のポスターに採用されます。子どもたちが描いたサケの絵をぜひご覧ください。



豊平川さけ科学館 ☎011-582-7555

7月 平岡公園ツリーウォッチング

🌿7月19日(水)

楽しいガイドで樹木を中心に平岡公園の自然を観察します。植物の勉強プラス公園内を歩くことで、健康づくりにもなります。以降は9月20日(水)、10月18日(水)、2月21日(水)に開催予定。一年を通じ公園の移り変わりが観察できます。

🌿時間：10時～約2時間
※小雨決行・荒天中止
🌿集合場所：第1駐車場
🌿定員：なし 🌿参加費：200円／人
🌿予約：不要。
開始時刻までに集合場所へ直接。



ひらおか夏のチョウチョと虫の観察ツアー

🌿8月5日(土)

園内の季節の見どころを専門講師の案内でめぐる園内ツアーです。8月はチョウチョや虫を観察しながら散策します。小学3年生以下のお子さんは保護者と一緒に参加してくださいね。

🌿時間：10時～約2時間
※小雨決行・荒天中止
🌿集合場所：第1駐車場
🌿定員：なし 🌿参加費：200円／人
🌿予約：不要。
開始時刻までに集合場所へ直接。

夏を思いっきり楽しもう！水遊び場情報

農試公園 ☎011-615-3680

ちやぶちやぶ広場

🌿6月1日(木)～9月30日(土)

リニューアルしたクジラの親子が目印の水遊び場です。水深が浅いので小さな子どもでも楽しめます。

■利用時間：9時～17時
■休業日：清掃日。事前に広場への掲示やHPでお知らせします。

モエレ沼公園 ☎011-790-1231

モエレビーチオープン

🌿6月17日(土)～8月30日(水)

モエレビーチは海辺をイメージして造られた子どものための水遊び場です。夏は大勢の子どもたちで賑わう人気のスポットです。

■利用時間：9時～17時
■休業日：清掃日。事前に広場への掲示やHPでお知らせします。

豊平川緑地(上流地区) ☎011-511-3824(中島公園)

豊平川緑地ウォーターガーデン

🌿6月24日(土)～9月3日(日)

水路や様々な遊具があり、あっという間に一日が楽しく過ぎること間違いなし！南27条ウォーターガーデンは水深も5cm程度と浅く、ズボンの裾をまくるだけでも入れます。

■利用時間：9時～17時 ※期間中無休
※気象状況や整備の都合等によりオープン期間が変更になる可能性があります。

7月・8月イベントカレンダー

展示・展覧会	百合が原緑のセンター	フクシア展～多彩な花色と花形のフクシアコレクション～	6月20日(火)～8月13日(日)
		ユリ展～原種をはじめとしたユリの展示～	6月27日(火)～7月17日(月・祝)
		札幌軟石と植物展	8月22日(火)～9月3日(日)
	豊平公園緑のセンター	エアープランツ展	6月27日(火)～7月2日(日)
		牧野富太郎パネル展	7月19日(水)～7月30日(日)
体験いろいろ	豊平川さけ科学館	みんなのサケの絵展	7月20日(木)～11月30日(木)
	モエレ沼公園	鈴木悠哉 美術作品展	7月22日(土)～8月27日(日)
	前田森林公園	トンカチ広場	7月9日(日)・7月23日(日)・7月30日(日)・8月13日(日)・8月27日(日)
	旭山記念公園	薪割り体験会 ※6月24日(土)10時受付開始	7月9日(日)
	西岡公園	ちょこっとプレーパークin西岡公園	7月11日(火)・7月25日(火)・8月8日(火)・8月22日(火)
		子りす工房 ～大人の日～	7月13日(木)
		にしおかプレーパーク	7月15日(土)
		子りす工房	8月13日(日)
	滝野すずらん丘陵公園	滝野クラフト体験教室	7月29日(土)～8月20日(日)
		滝野の森 野外昆虫博物館	7月30日(日)～8月16日(水)
		きのたんの探検隊 ～フシギな森を調査せよ！～	7月15日(土)～8月20日(日)
園芸教室・講習会	モエレ沼公園	親子で楽しむ押し葉アート	8月5日(土)
	豊平公園緑のセンター	洋ランの基礎知識と夏の管理	7月1日(土)
		やさしい宿根草講座：③秋の輝きを演出する作業と管理術	7月1日(土)
		バラづくり実践講座：②暑い夏に負けない工夫	7月2日(日)
		植物クラフト講習会：ミニ観葉グリーンミックスのアレンジ寄せ植え	7月8日(土)
		庭で役立つロープワーク	7月16日(日)
		あけび工房：山形産あけびで作るつりかご～アジサイ付き～	7月26日(水)
		夏の盆栽管理	8月1日(火)
	平岡樹芸センター	あけび工房：青森産あけびで作る花びら型フラワーポット～アナベル付き～	8月30日(水)
		植物クラフト講習会：フレッシュフラワーのスワッグ作り	9月2日(土)
		マツ類の整枝・剪定 1日実践コース	7月9日(日)
		スモークツリーリース(生花)講座	7月15日(土)
		常緑樹を小さくする	7月23日(日)
	平岡公園	ロープワークを心得る	7月23日(日)
		オンコの整枝・剪定 1日実践コース	7月30日(日)
	滝野すずらん丘陵公園		
	旭山記念公園		

観察会・ガイドツアー	百合が原緑のセンター	お散歩ガイド	7月1日(土)・7月8日(土)・7月15日(土)・7月22日(土)
		ユリガイド	7月2日(日)・7月9日(日)・7月16日(日)・7月17日(月・祝)
		ユリツアー「世界の百合広場を巡る」	7月9日(日)
	滝野すずらん丘陵公園	森の調査隊	7月1日(土)～8月31日(木)
		花の見どころガーデンツアー	7月2日(日)～8月31日(木)
イベント・お祭り	平岡公園	平岡公園湿地観察会	7月2日(日)
		ながぐつ土ようび：川のたんけんたい	7月15日(土)
		平岡公園ツリーウォッチング	7月19日(水)
	豊平公園緑のセンター	ひらおか夏のチョウチョと虫の観察ツアー	8月5日(土)
		夏の観察会	7月8日(土)
		おさんぽガイド	7月14日(金)・7月28日(金)・8月11日(金・祝)・8月25日(金)
	前田森林公園	夏の自然観察会	7月16日(日)
	旭山記念公園	自然観察会 ※6月24日(土)10時受付開始	7月17日(月・祝)
		自然観察会 ※7月29日(土)10時受付開始	8月19日(土)
	創成川公園	創成川公園ガイドツアー ～ヘメロカリスを見ながら～	7月21日(金)
イベント・お祭り	百合が原公園	オリエンテーリング③「世界のユリ」	6月24日(土)～7月23日(日)
		スタンプラリー③「世界のユリ／リリートレイン」	7月25日(火)～8月20日(日)
	円山公園	円山公園マルシェ	7月8日(土)・7月16日(日)・7月22日(土)・7月30日(日)・8月5日(土)・8月13日(日)・8月19日(土)・8月27日(日)
		こども夏まつり2023	8月11日(金・祝)
	農試公園	のうしこども夏まつり	7月15日(土)・7月16日(日)

●イベントごとに申し込み方法等が異なります。また、参加費や入場料等がかかるものがあります。詳細は各公園へお問い合わせください。●予告なく中止や日程・内容などを変更する場合があります。ご了承ください。

見逃せない！夏を彩る花情報

創成川公園 ☎011-221-4100

創成川公園 ヘメロカリス開花

🌿7月上旬～8月上旬

園路沿いには60か所以上のヘメロカリス花壇があり、25種類の花が咲きます。ヘメロカリスはユリ科で、花は一日でしぼんでしましますが、一つの茎に多数のつぼみをつけて次々と咲くので、長く楽しむことができます。7月21日にはヘメロカリスを見ながら散策するガイドツアーも開催します。

豊平公園緑のセンター ☎011-811-6568

豊平公園 モクゲンジ開花

🌿7月中旬～8月上旬

真夏にびっぴりな鮮やかな黄色と赤の小花がたくさんつくモクゲンジ。木を覆うように咲く様子をご覧ください。花後につく袋状の実には秋にかけて色づき、葉もオレンジ色に紅葉します。

滝野すずらん丘陵公園 ☎011-592-3333

アジサイ開花とジラカバのコントラスト

🌿7月中旬～8月中旬

青いアジサイの群生とシラカバの白い樹皮と葉の緑のコントラストが美しい、豊平公園の夏の風物詩の一つです。

天の川ガーデンに夏に流れる地上の天の川～ブルーサルビア2品種によるストライフ

🌿7月下旬～9月下旬

サルビアの品種名は、濃い青色が特徴の“ミスティックパイアーズブルー”薄い水色のサルビア“リール”です。約3500株植えられたカントリガーデンには涼しげな景色が広がります。(写真は昨年のはまわりとサルビアのコントラスト)

百合が原公園 ☎011-772-4722

ユリ開花 ～世界の百合を堪能～

🌿6月中旬～8月下旬

世界の百合広場では、エソスカシユリを皮切りに純白のマドンナリリー、タケシマユリやリーガルリリーなど希少な原種をはじめ、華やかな装いの園芸品種など、園内を散策しながら世界のユリを紹介します。

■時間：10時30分～12時
■参加費：500円
■定員：20名(先着順)
■申込：6月11日から電話受付開始

ユリツアー ～世界の百合広場を巡る～ご案内

🌿7月9日(日)

7月は多くの種類が見ごろをむかえるユリの最盛期！ツアーでは希少な原種をはじめ、華やかな装いの園芸品種など、園内を散策しながら世界のユリを紹介します。

■時間：10時30分～12時
■参加費：500円
■定員：20名(先着順)
■申込：6月11日から電話受付開始

リリートレイン沿線では…ヘメロカリス開花

🌿6月下旬～8月中旬

ヘメロカリスは英名でデイリリーと呼ばれ、ユリによく似た花を咲かせます。最盛期は毎日のようにカラフルな花が次々と咲き、鮮やかな景観を演出します。

アジサイアナベル開花

🌿7月中旬～8月下旬

アナベルは西洋品種の穂状のアジサイで、花色は始め薄い黄緑色で、次第に真っ白な色に変化していきます。涼し気な装いのアジサイ アナベルがリリートレインの車窓に広がる様子をお楽しみください。

ムクゲ開花

🌿7月下旬～9月下旬

盛夏を彩るムクゲは、開花期も長く美しい大きな花を咲かせます。園内では白やピンク、紫といった色とりどりのムクゲ約35種類が次々に花開きます。

ダリア開花

🌿8月初旬～10月中旬

約430㎡の広さのダリア園では、約150種類のダリアを楽しむことができます。種類豊富なダリアが奥深くまで広がる様子と青い空のコントラストは絶好の撮影スポット！