

平成29年度版
ハザードマップ
前田森林公園

指定管理者

公園緑化協会・ていねグリーンコンソーシアム

前田森林公園管理事務所

作業車両通行に注意

園内走行時はハザード点灯
速度20km以内

資材車両・管理車両出入口

納品車両出入口
展望ラウンジ売店車両

資材車両・管理車両出入口

来園者の往来に注意

新川駐車場出入口

園路の車両通行路
作業車両・管理車両・納品車両の通行
ハザード点滅・徐行運転
(トラック・バス・乗用車・運搬車)

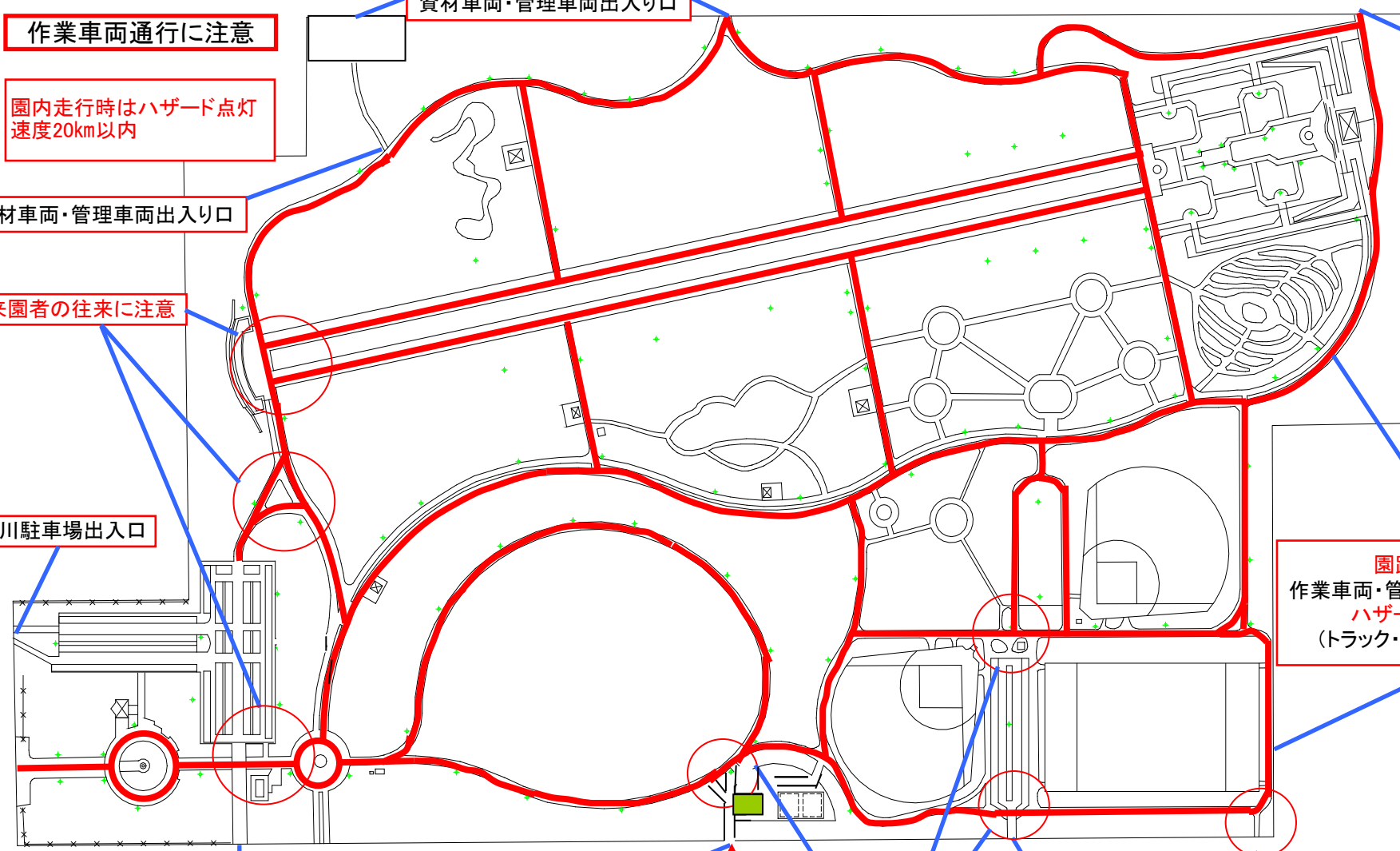
新川駐車場出入口

管理車両・職員車両
資材搬入車両出入口

緊急車両出入口

東駐車場出入口

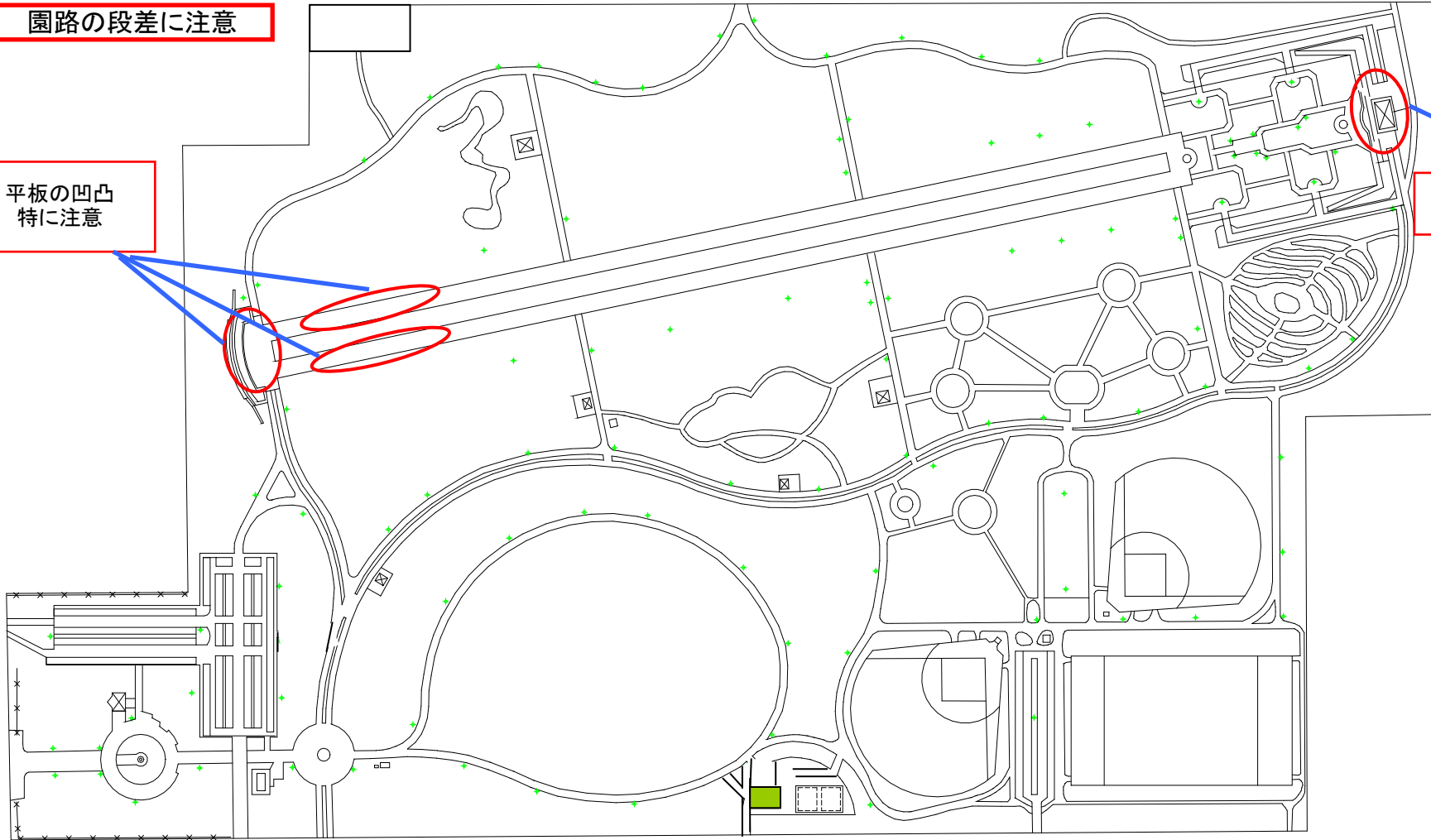
来園者の往来に注意



園路の段差に注意

平板の凹凸
特に注意

側溝の蓋に注意



落下物の危険がある区

強風時
ポプラの枝折、枯枝、倒木

強風時
ポプラの枝折、枯枝、倒木

強風時
アオダモの枝折、枯枝、倒木

強風時
ナナカマドの枝折、枯枝、倒木

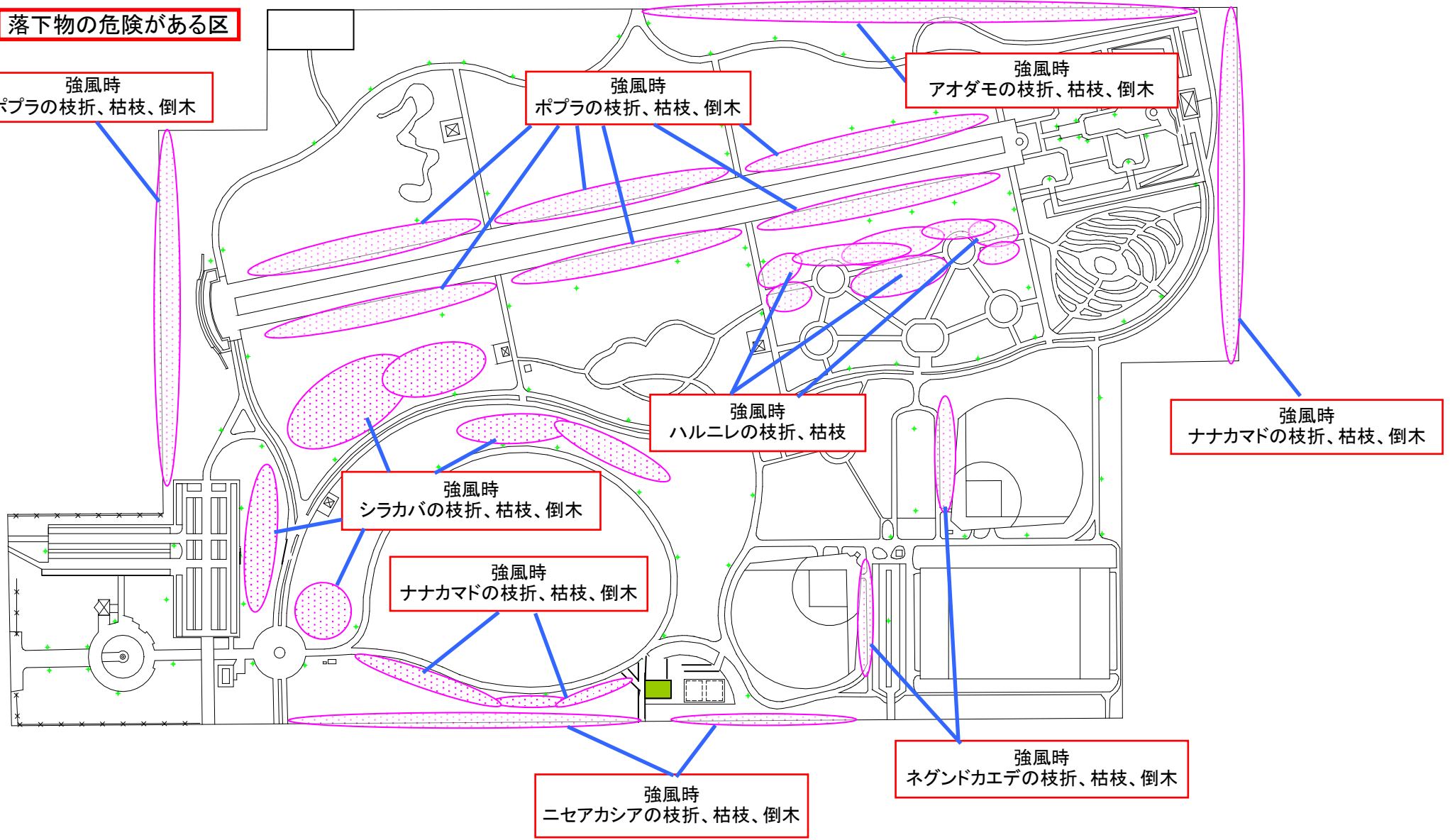
強風時
ハルニレの枝折、枯枝

強風時
シラカバの枝折、枯枝、倒木

強風時
ナナカマドの枝折、枯枝、倒木

強風時
ネグンドカエデの枝折、枯枝、倒木

強風時
ニセアカシアの枝折、枯枝、倒木



転落注意

壁泉の裏側
転落の恐れがあり危険
立入禁止(ロープ柵設置)

湿地滞

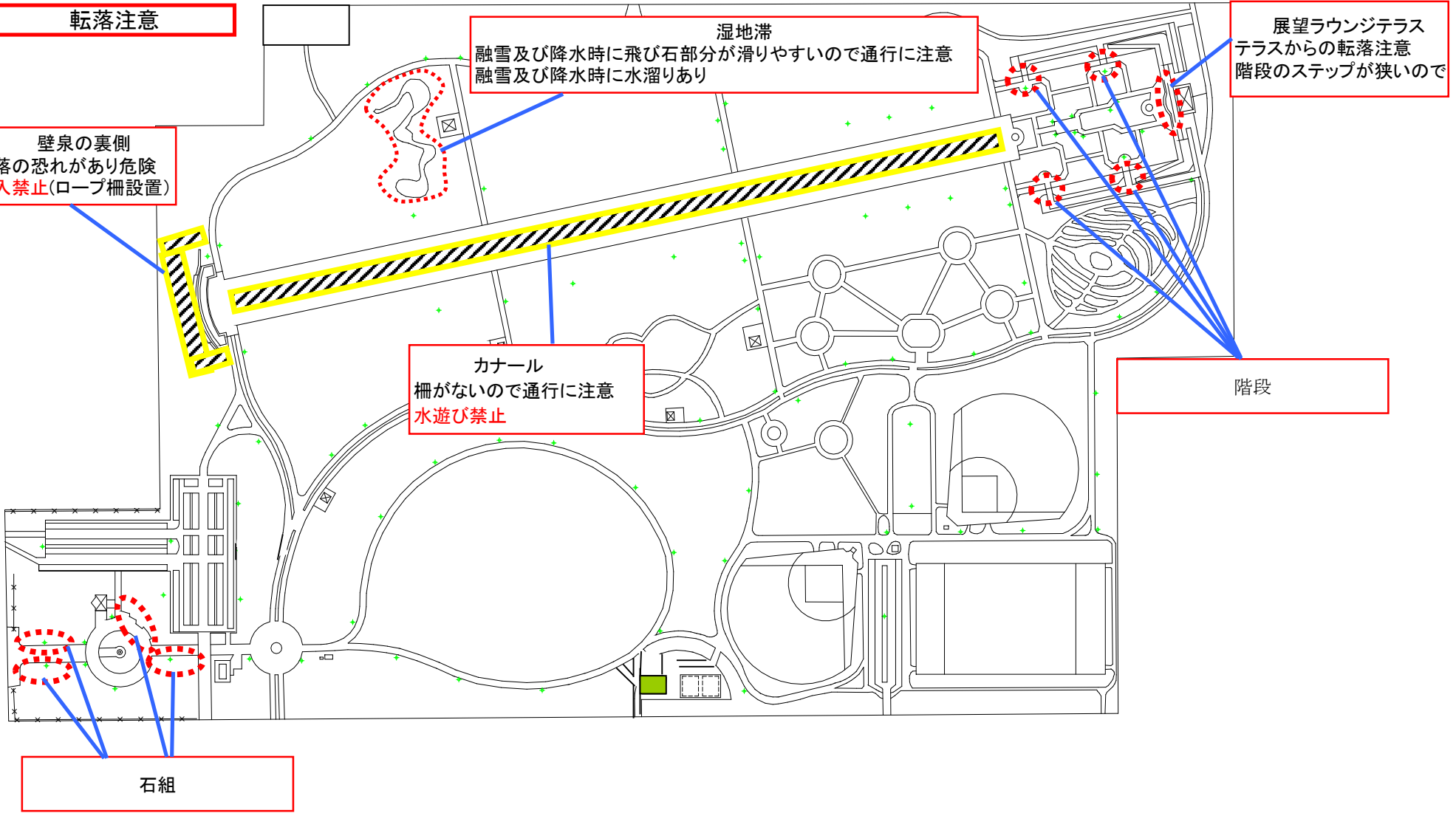
融雪及び降水時に飛び石部分が滑りやすいので通行に注意
融雪及び降水時に水溜りあり

展望ラウンジテラス
テラスからの転落注意
階段のステップが狭いので

階段

カナル
柵がないので通行に注意
水遊び禁止

石組



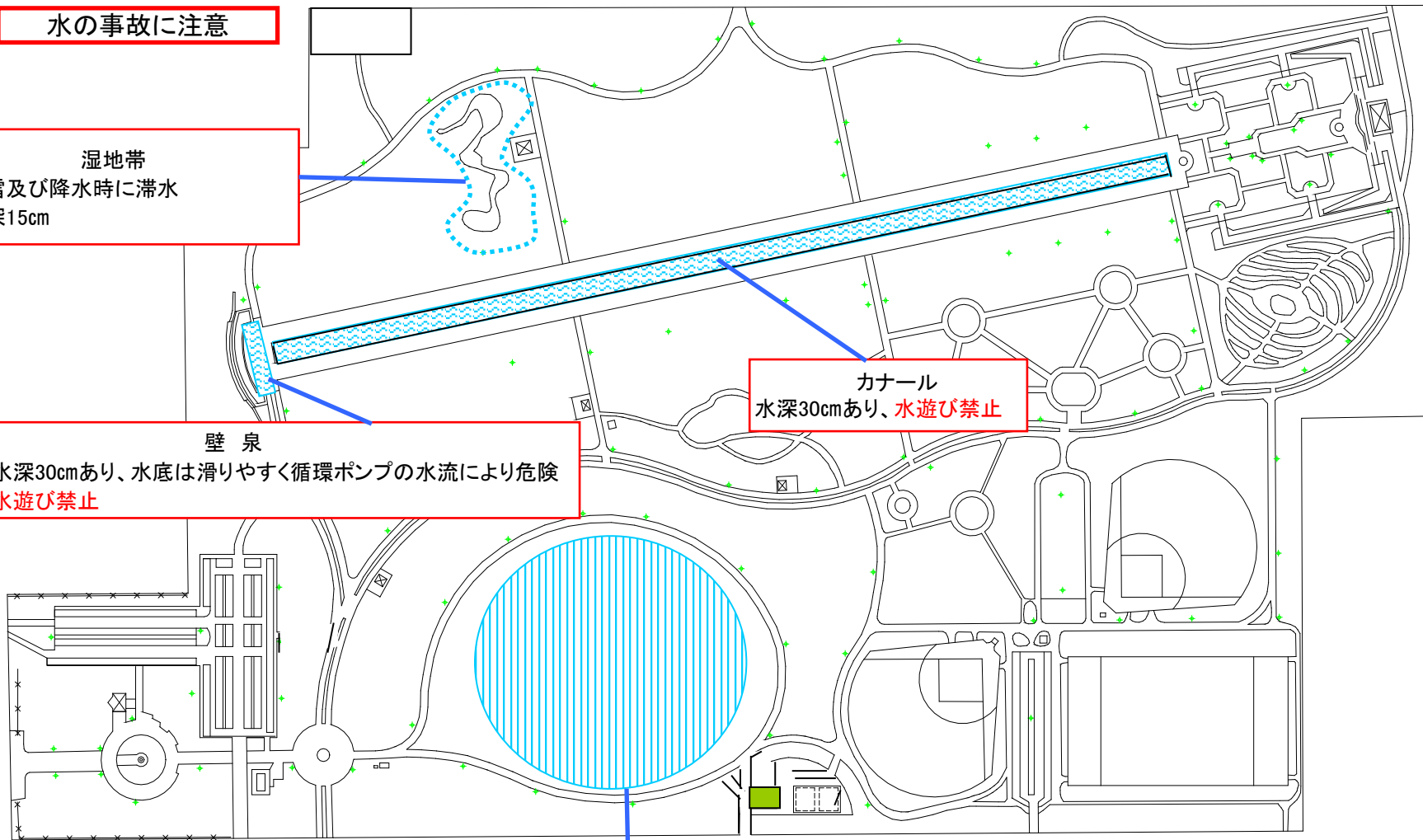
水の事故に注意

湿地帯
融雪及び降水時に滞水
水深15cm

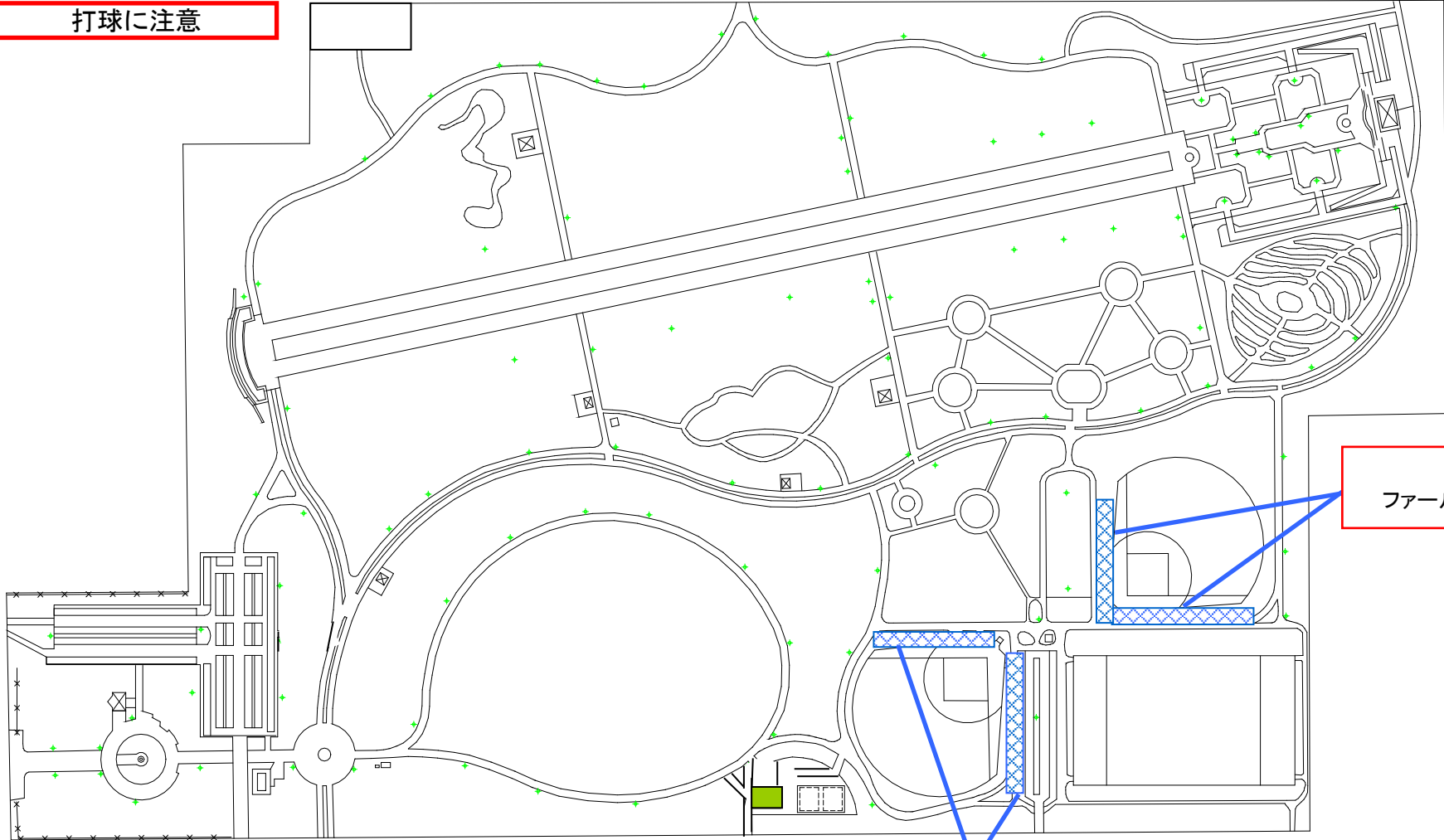
壁泉
水深30cmあり、水底は滑りやすく循環ポンプの水流により危険
水遊び禁止

カナル
水深30cmあり、水遊び禁止

芝生広場
融雪及び降水時に冠水
水深50cm以上になることもあり危険



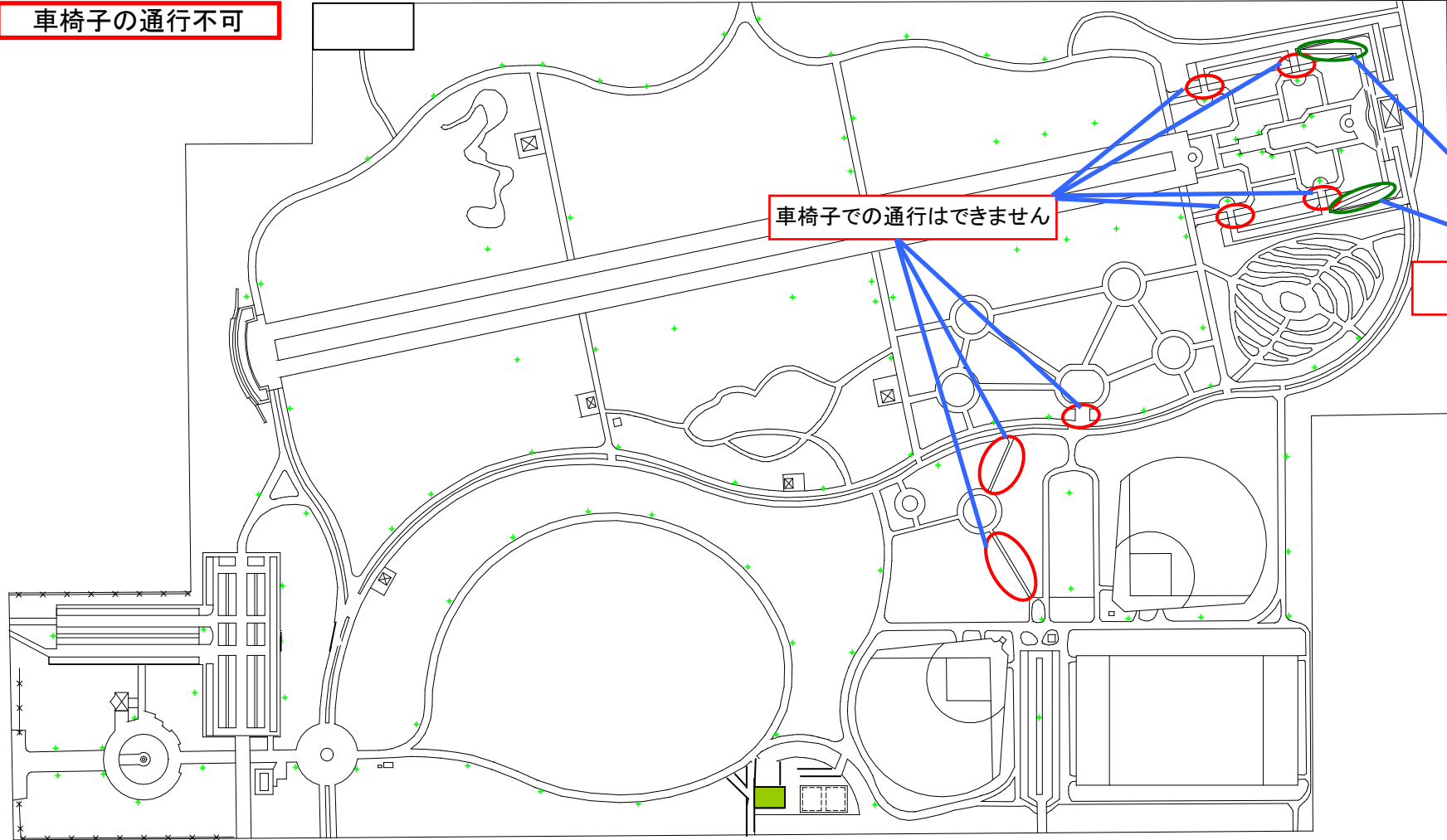
打球に注意



B野球場
ファールボールに注意

A野球場
ファールボールに注意

車椅子の通行不可



車椅子での通行はできません

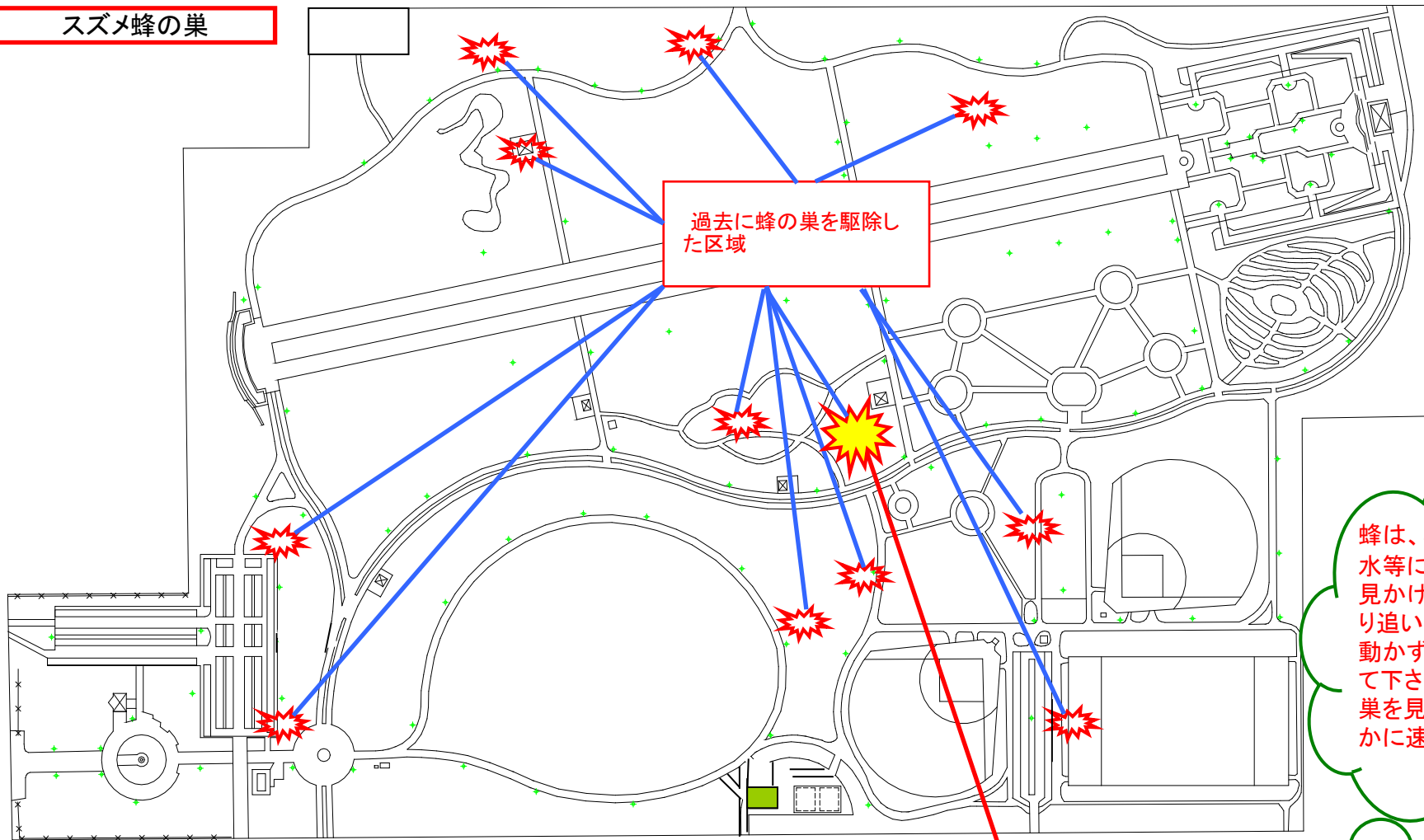
スロープ

スズメ蜂の巣

過去に蜂の巣を駆除した区域

蜂は、黒くて動く物、香水等に反応します。見かけた時は、逃げたり追い払ったりせずに動かず蜂をやり過ごして下さい。巣を見つけたときは、静かに速やかにその場を

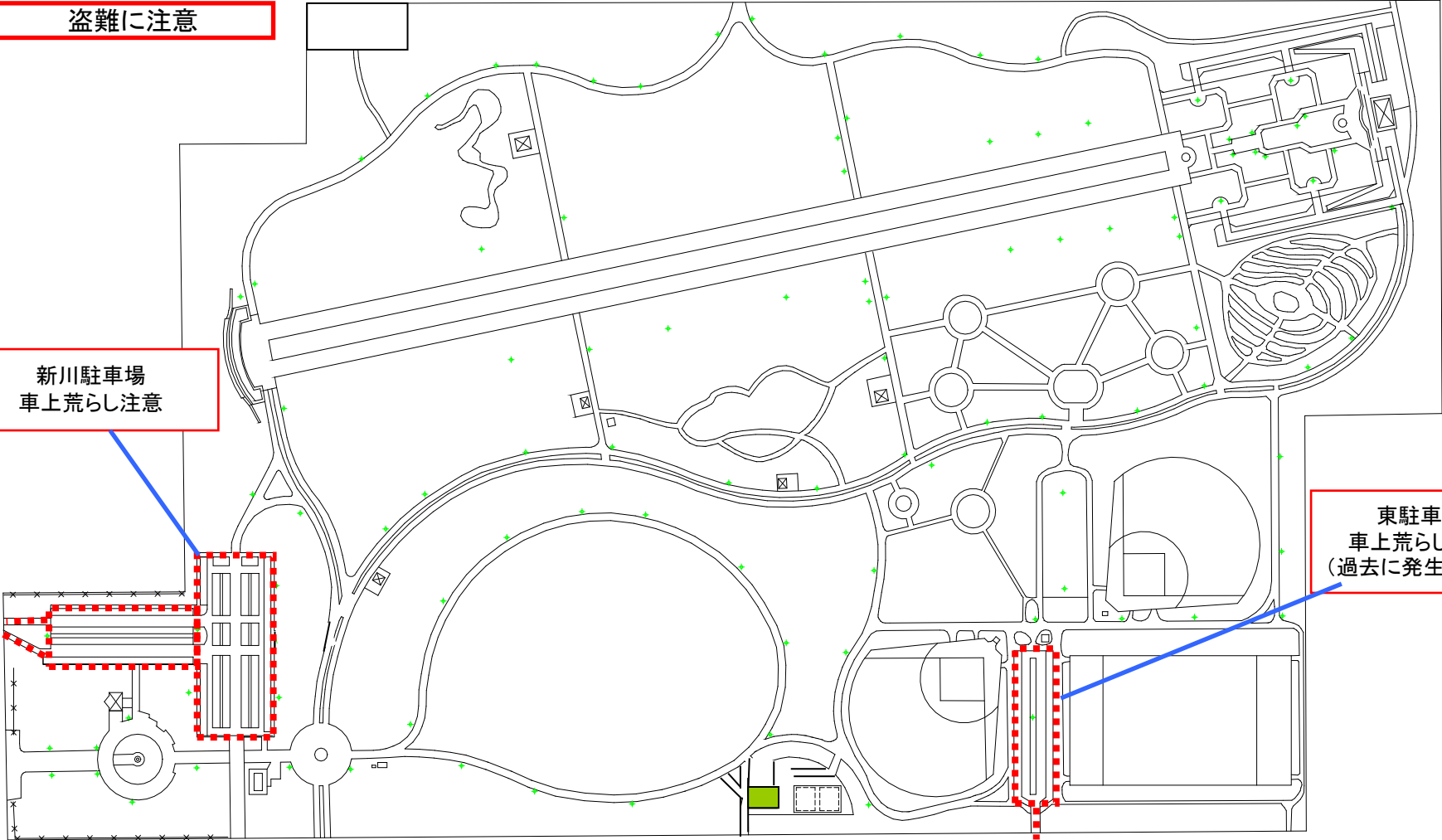
草が茂る低木付近は特に注意を。例年スズメ蜂が巣を作り、危険です。



盗難に注意

新川駐車場
車上荒らし注意

東駐車場
車上荒らし注意
(過去に発生例あり)



台風等の災害時

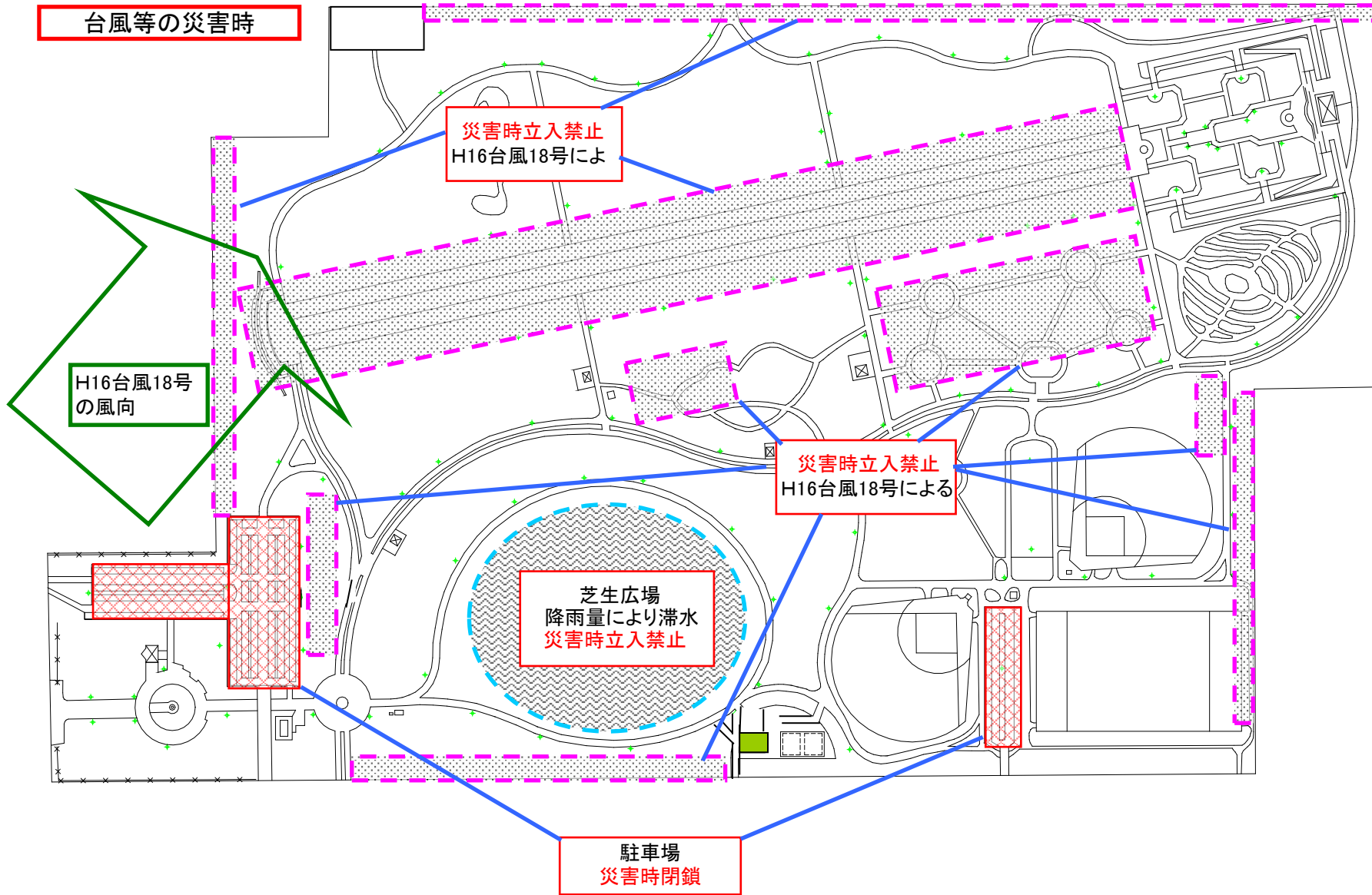
災害時立入禁止
H16台風18号によ

H16台風18号
の風向

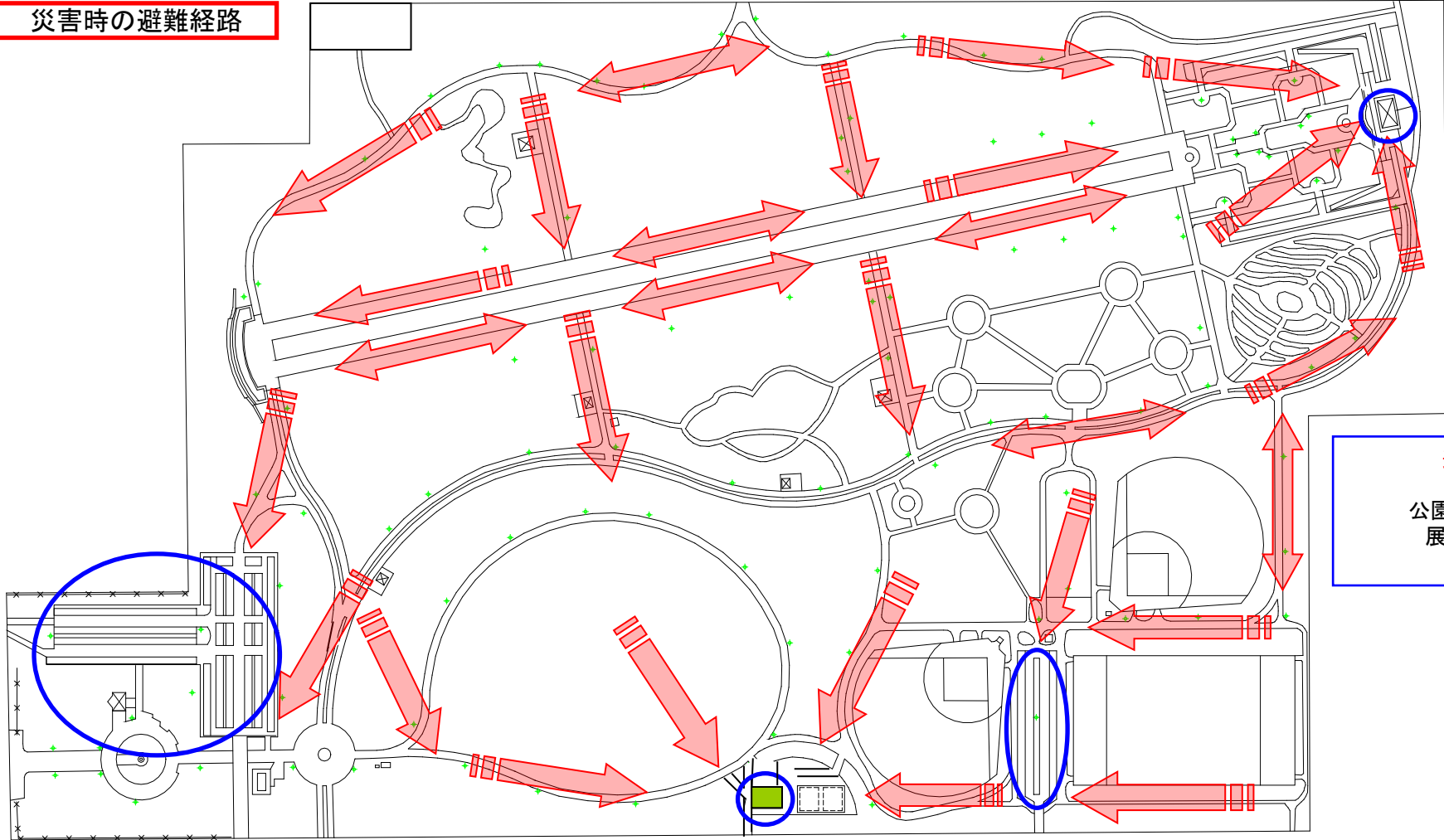
災害時立入禁止
H16台風18号による

芝生広場
降雨量により滞水
災害時立入禁止

駐車場
災害時閉鎖

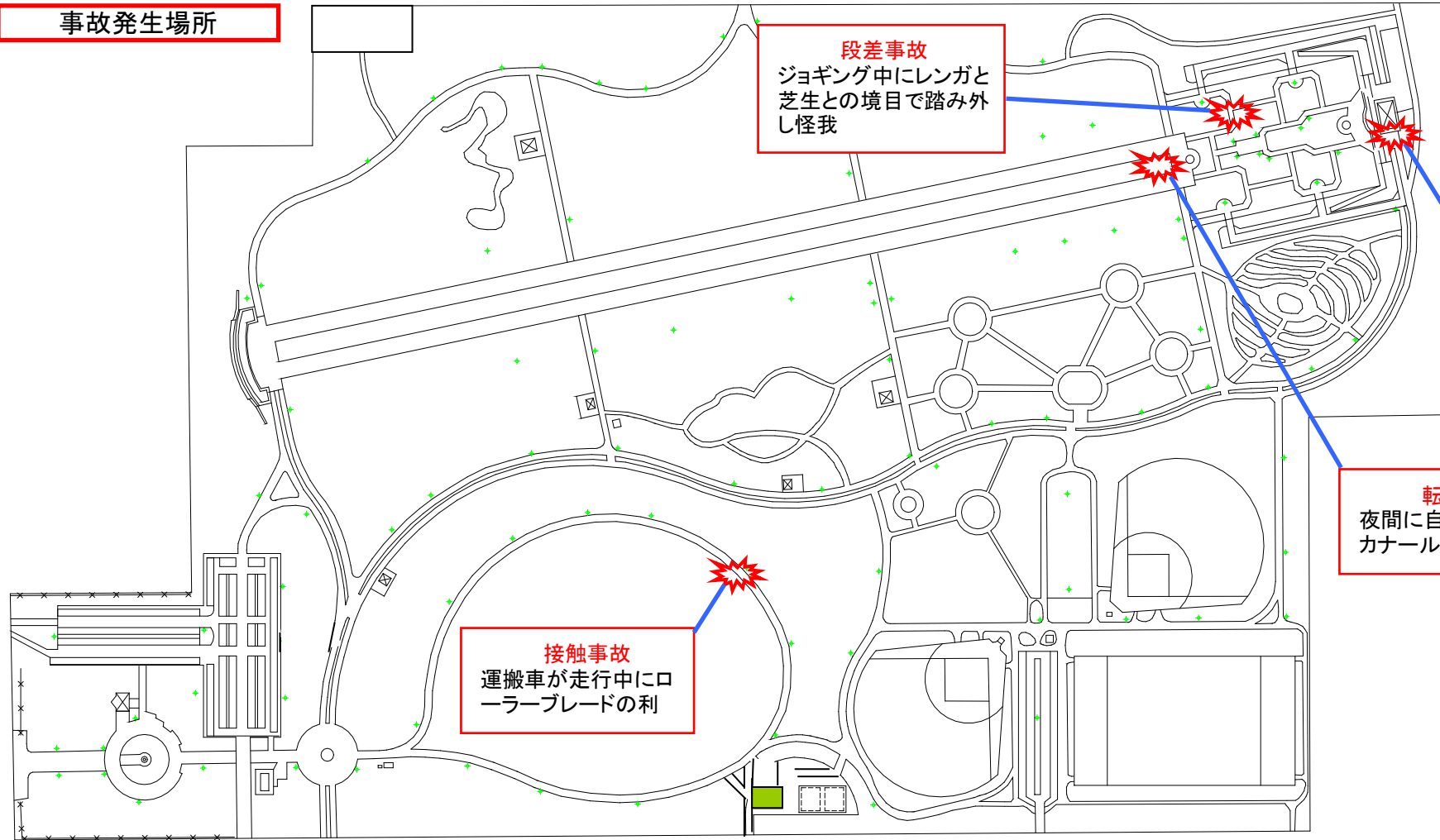


災害時の避難経路



避難場所
公園管理事務所
展望ラウンジ
駐車場

事故発生場所



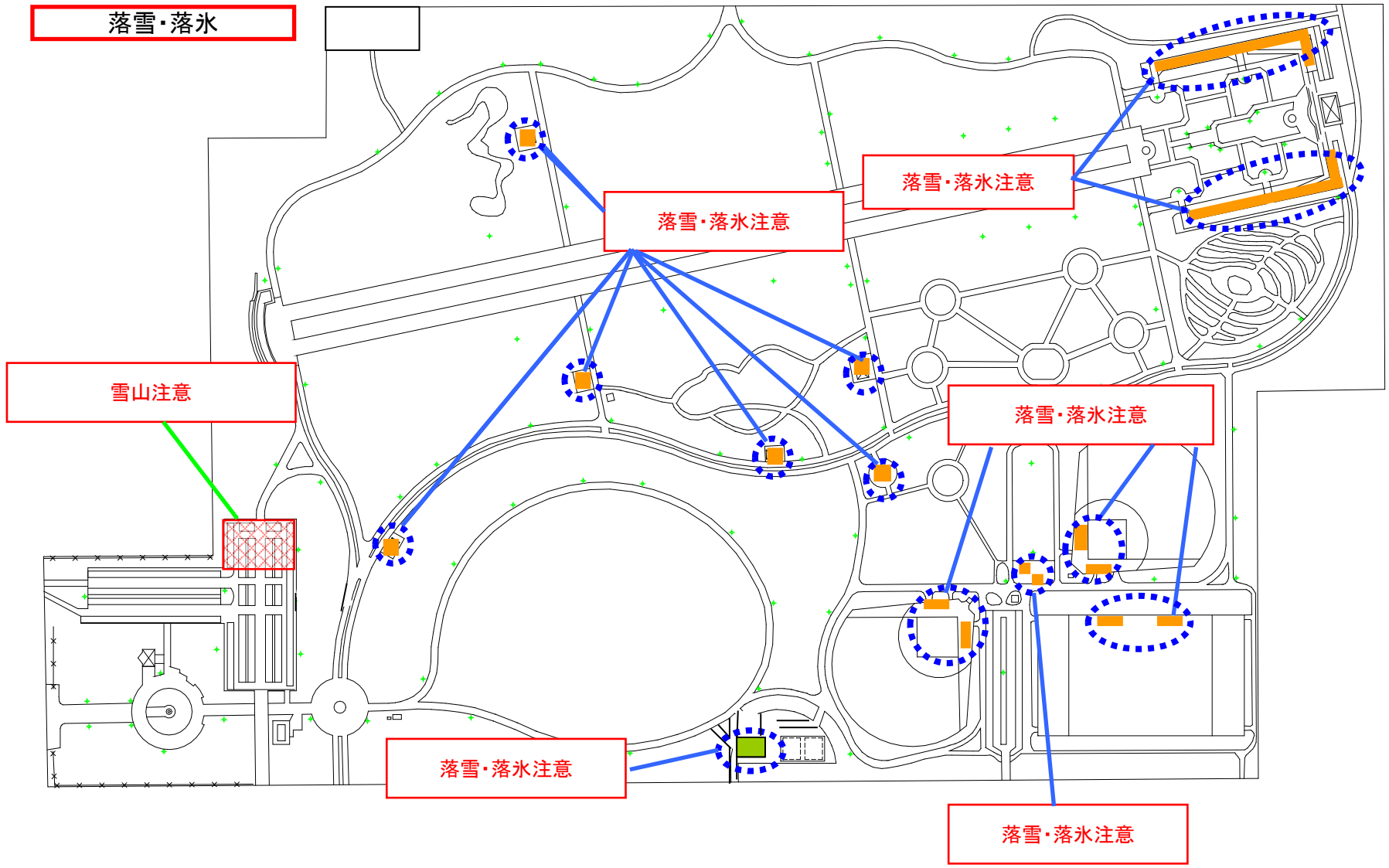
段差事故
ジョギング中にレンガと
芝生との境目で踏み外
し怪我

接触事故
電動車椅子で走行中
に操作を誤り展望ラウ
ンジ入口ガラスに衝突

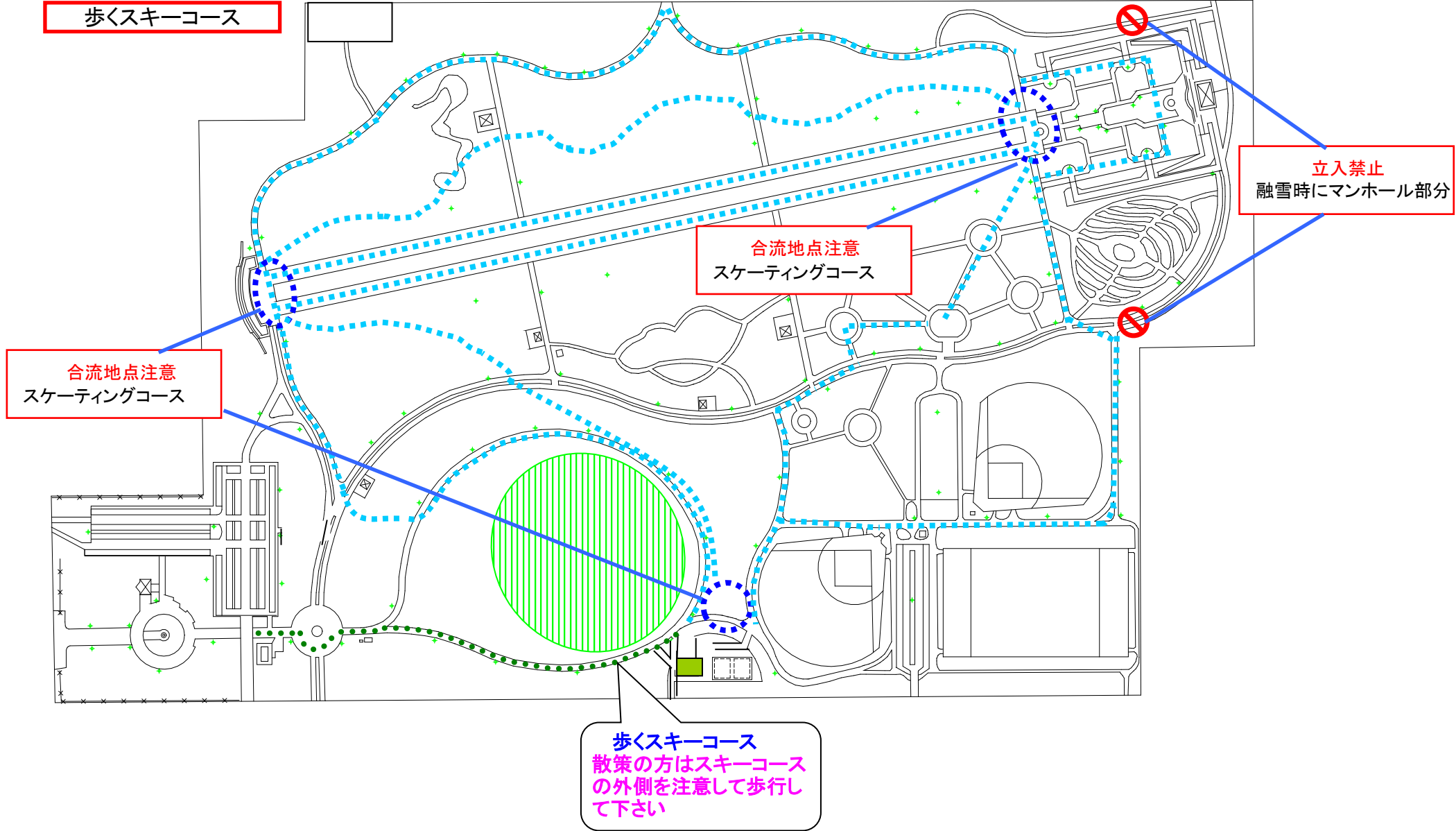
転落事故
夜間に自転車で走行中
カナールに転落

接触事故
運搬車が走行中にロ
ーラーブレードの利

落雪·落水



歩くスキーコース



立入禁止
融雪時にマンホール部分

合流地点注意
スケーティングコース

合流地点注意
スケーティングコース

歩くスキーコース
散策の方はスキーコース
の外側を注意して歩行し
て下さい

冬期間通行禁止

冬期通行禁止
展望ラウンジ周辺で積雪

立入禁止
融雪時にマンホール部分

