



レストハウス 4月28日オープンしました！

旭山記念公園レストハウス、今年は4月28日土曜日オープンしました。
今年もソフトクリームや焼きそば等をご用意して皆様のお越しをお待ちしております。
噴水も同じく4月28日の運転開始しております。



双眼鏡あれこれ

野鳥をはじめ自然観察には欠かせないアイテム、今回は双眼鏡あれこれです。

★「接眼レンズ」「対物レンズ」
双眼鏡には前と後ろに1対ずつ計4枚のレンズがありますが、目をあてて見る方が「接眼レンズ」、見る物に向ける方が「対物レンズ」です。



★「ポロ」と「ダハ」
双眼鏡には2つのタイプがあります。
「ポロプリズム」＝「ポロ」は対物レンズと接眼レンズが前後まっすぐに並んでいないタイプで、低コストで高性能な反面、大きく重くなります。
「ダハプリズム」＝「ダハ」はまっすぐに並んでいるタイプで、小さくて軽い反面、価格が高くなります。
野鳥観察では「ダハ」が圧倒的人気で種類も豊富な一方、「ポロ」は対物レンズの幅が接眼レンズより狭い低価格の「逆ポロ」タイプが多く出回っています。

(左写真)「ポロ」、右は「逆ポロ」

(右写真)「ダハ」、いずれもコンパクトタイプ



★価格の違いはどこから？

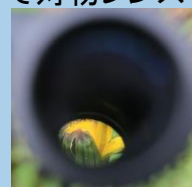
5000円から何十万円する物まである双眼鏡、価格による性能の違いは主に「像がくっきり見えるか」「日陰や朝夕の暗がりでもどれだけ見えるか」です。しかし、明るい昼間に見るのであれば、有名メーカー製品なら1万円以下のものでも十分使えます。

★「8倍」「10倍」倍率の意味

双眼鏡は「8倍」「10倍」のものが多く使われていますが、この倍率の数値「8倍」は、物の大きさが8倍に見えるという意味ではなく、「実際の8分の1の距離で見たのと同じ大きさに見える」という意味です。つまり、80m先にある物を「8倍」の双眼鏡で見ると10m先にある物を肉眼で見るのと同じように見える、「10倍」なら8m、ということです。

★小さな物を大きく見る「裏技」

双眼鏡は小さな物を大きく見ることもできます。通常とは逆に接眼レンズを物にあてて対物レンズをのぞくとあら不思議、虫や植物など小さな物が大きく見えます。とりあえず野外で小さな物が何であるかを確認するにはじゅうぶん使える「裏技」です。



「裏技」で見たたんぽぽのつぼみ

★あれっ、見えない？ なんで？？ そんな時は

目で見た物が双眼鏡をあてると視界に入っていないということはよくあります。それは、斜めの目線で見た物に双眼鏡をあてることで実際の視線の角度との間にずれが生じるから。何かを見つけたら、その物を顔の正面で捉えて双眼鏡をまっすぐに当てる、これがコツです。

★森の家では双眼鏡貸出しています

森の家では、超高額なものではありませんが、価格帯タイプ等各種双眼鏡を無料で貸出しています。旭山散策でのご利用はもちろん、双眼鏡を購入する前に試してみたいという方、ぜひお越しください。

5月の「野鳥観察会」「自然観察会」

- 「旭山野鳥観察会」、朝8時から開催予定の日は5月12日(土)、5月27日(日)です。
他に、5月17日(木)朝9時から、5月19日(土)朝6時15分から「早朝野鳥観察会」があります
参加費 100円(保険代として)、双眼鏡無料貸出いたします。
- 5月から毎月第4土曜日9時開始「旭山自然観察会」を行います。初回は5月26日(土)です。
参加費 100円、双眼鏡貸出あり、植物や昆虫観察を中心に「旭山都市環境林」を歩きます。

旭山の桜ダイジェスト 2018

旭山記念公園の桜、今年は4月28日開花、5月2日に満開を迎えました。



4月30日(月)

第1駐車場入口の桜並木は
一足先に満開になりました。



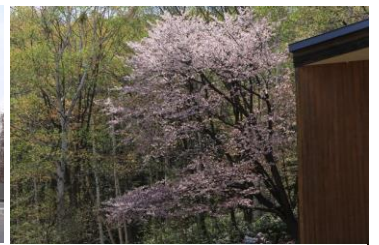
5月1日(火)

旭山でいちばんきれいな花が咲く桜は
園内トイレの横にあります。



5月2日(水)

樹形がきれいなレストハウス前の桜



5月4日(金)

森の家横の桜は花のボリューム感
が減っているのが気がかり。

5月の野鳥トピックス

今月から裏面野鳥コーナーを「今月の野鳥トピックス」と題し、このひと月の野鳥の話題を取り上げます。
細かい情報はホームページにて毎週の野鳥情報をご覧ください、森の家までおたずねください。

◎2018年夏鳥初認日のまとめ (カッコ内は昨年の初認日)

- ★カワラヒワ=3月11日(3/10) ★キジバト=3月24日(3/27) ★ヤマシギ=3月31日(4/6)
- ★ホオジロ=4月1日(3/29) ★キセキレイ=4月1日(4/9) ★イカル=4月1日(3/10)
- ★ルリビタキ=4月10日(4/12) ★ウグイス=4月12日(4/16) ★アオジ=4月14日(4/15)
- ★クロツグミ=4月20日(4/14) 中★ヤブサメ=4月20日(4/24) ★メジロ=4月20日(4/24)
- ★コマドリ=4月29日(4/24) ★センダイムシクイ=4月29日(4/24) ★エゾムシクイ=4月29日(5/4)
- ★オオルリ=4月30日(5/4) ★キビタキ=5月1日(5/4) ★ビンズイ=5月3日(5/4)
- ★コルリ=5月4日(4/29) ★ツツドリ=5月4日(5/11) ☆ムギマキ・・・5月中旬、今年は現れるかな？

◎その他トピックス

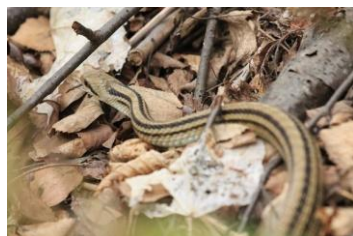
- ★クマゲラ=4月下旬から園内で見られる頻度が上がりました。
- ★オオタカ=4月中は園内での観察情報が多くありました。
- ★キクイタダキ=今年は5月まで園内で見られ囀りも聞くことができました。
- ★シマエナガ=繁殖期に入っており見られる場所が限られてきました
(主に風の丘からつり橋にかけてと森の家西側です)。

今年のキビタキより



春の花と生き物たち

シマヘビ



コツバメ園内初確認種



カタクリハムシ



エゾエンゴサク赤紫花



編集 後記

旭山の桜、今年は長く楽しめました。
それはゴールデンウィークに入り気温が低めの日が続いたからでしょう。
外での行楽には暖かい方がいいけれど、寒いと桜が長く楽しめる。
桜の季節はあっという間、早くも来年の桜が待ち遠しいです。

桜とエゾリス→



公式サイト

「アカゲラ通信」 第53号 2018(平成30)年5月8日発行

発行:(公財) 札幌市公園緑化協会 旭山記念公園管理事務所

住所:〒064-0943 北海道札幌市中央区界川4丁目

連絡先:電話 011-200-0311(土・日・祝日10時~16時) FAX 011-200-0351

<http://www.sapporo-park.or.jp/asahi-yama/>